

BESCHREIBUNG UND FUNKTION

Unsere Keilriemenscheiben sind gemäß der internationalen Norm ISO 4183 / DIN 2211 hergestellt

WERKSTOFF

Grauguss EN-GJL-200 (G20 – UNI 5007)

OBERFLÄCHENSCHUTZ UND WUCHTUNG

Die Oberfläche unserer Standard-Scheiben sind durch eine Phosphatbeschichtung geschützt.

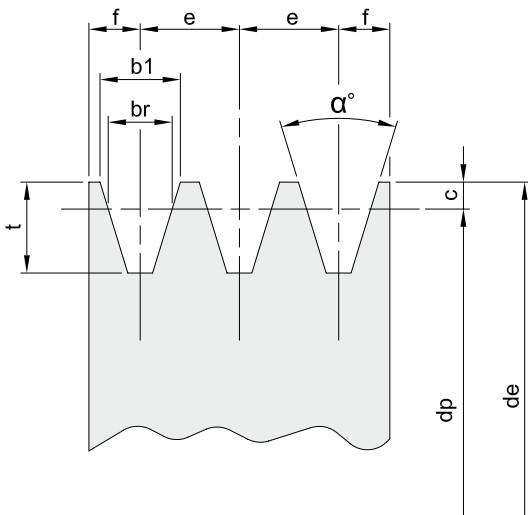
Alle Rollen sind statisch ausgewuchtet und für Geschwindigkeiten bis 35 m/sec verwendbar.



Umfangsgeschwindigkeit V_p (m / sec)

$$V_p = \frac{\pi \cdot dp \cdot n}{60 \cdot 1000} = \frac{dp \cdot n}{19100} \text{ m/sec}$$

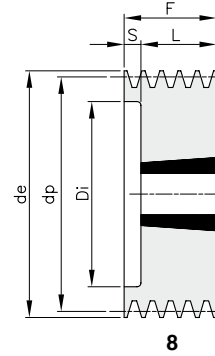
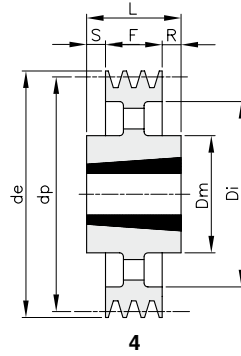
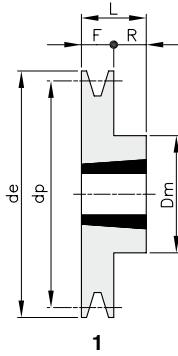
dp = Durchmesser / mm
 n = Umdrehung pro Minute
 V_p = Geschwindigkeit



Abmessungen der Keilriemenscheiben

Artikelnr.	dp mm	α Grad	b1 mm	br mm	e mm	f mm	c mm	t mm
SPZ (mm)	< 80	34°	9,7	8,5	12	8	2	11
	> 80	38°						
SPA (mm)	< 118	34°	12,7	11	15	10	2,8	13,8
	> 118	38°						
SPB (mm)	< 190	34°	16,3	14	19	12,5	3,5	17,5
	> 190	38°						
SPC (mm)	< 315	34°	22,0	19	25,5	17	4,8	23,8
	> 315	38°						

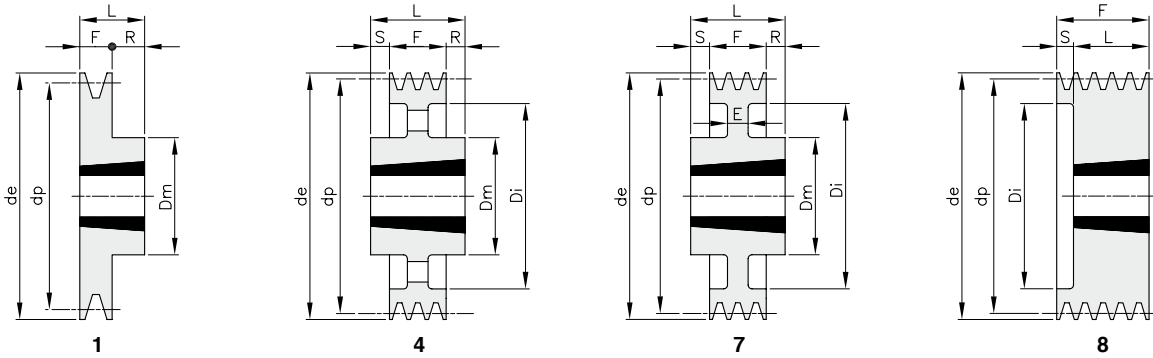
SPZ – 1



Werkstoff: Grauguss EN-GJL-200 / *Werkstoff: Stahl

Beschreibung	Artikelnr.	Rille	dp	de	Typ	Spann- buchsen	Bohrung max.	Dm	Di	E	F	L	R	S	kg
*SPZ 50 01	TZ010050	1	50	54	8	1008	25		26		37	25		12	0,35
*SPZ 56 01	TZ010056	1	56	60	8	1008	25		32		37	25		12	0,47
*SPZ 60 01	TZ010060	1	60	64	1	1008	25				22	22			0,29
SPZ 63 01	TZ010063	1	63	67	1	1108	28	56			16	22	6		0,24
SPZ 67 01	TZ010067	1	67	71	1	1108	28	60			16	22	6		0,29
SPZ 71 01	TZ010071	1	71	75	1	1108	28	60			16	22	6		0,34
SPZ 75 01	TZ010075	1	75	79	1	1108	28	60			16	22	6		0,40
SPZ 80 01	TZ010080	1	80	84	1	1210	32	75			16	25	9		0,49
SPZ 85 01	TZ010085	1	85	89	1	1210	32	80			16	25	9		0,60
SPZ 90 01	TZ010090	1	90	94	1	1210	32	80			16	25	9		0,67
SPZ 95 01	TZ010095	1	95	99	1	1210	32	85			16	25	9		0,80
SPZ 100 01	TZ010100	1	100	104	1	1210	32	85			16	25	9		0,88
SPZ 106 01	TZ010106	1	106	110	1	1610	42	92			16	25	9		0,92
SPZ 112 01	TZ010112	1	112	116	1	1610	42	92			16	25	9		1,04
SPZ 118 01	TZ010118	1	118	122	1	1610	42	92			16	25	9		1,16
SPZ 125 01	TZ010125	1	125	129	1	1610	42	92			16	25	9		1,31
SPZ 132 01	TZ010132	1	132	136	1	1610	42	92			16	25	9		1,47
SPZ 140 01	TZ010140	1	140	144	1	1610	42	92			16	25	9		1,65
SPZ 150 01	TZ010150	1	150	154	1	1610	42	92			16	25	9		1,91
SPZ 160 01	TZ010160	1	160	164	1	1610	42	92			16	25	9		2,20
SPZ 170 01	TZ010170	1	170	174	1	1610	42	92			16	25	9		2,48
SPZ 180 01	TZ010180	1	180	184	4	1610	42	92	152		16	25	9		1,87
SPZ 190 01	TZ010190	1	190	194	4	1610	42	92	162		16	25	9		2,04
SPZ 200 01	TZ010200	1	200	204	4	2012	50	112	171		16	32	16		2,81
SPZ 224 01	TZ010224	1	224	228	4	2012	50	112	195		16	32	16		3,78
SPZ 250 01	TZ010250	1	250	254	4	2012	50	112	221		16	32	8	8	3,40
SPZ 280 01	TZ010280	1	280	284	4	2012	50	112	251		16	32	8	8	3,64
SPZ 315 01	TZ010315	1	315	319	4	2012	50	112	286		16	32	8	8	4,34
SPZ 355 01	TZ010355	1	355	359	4	2012	50	112	326		16	32	8	8	5,12
SPZ 400 01	TZ010400	1	400	404	4	2012	50	112	371		16	32	8	8	6,08
SPZ 450 01	TZ010450	1	450	454	4	2517	65	124	421		16	45	14,5	14,5	7,15

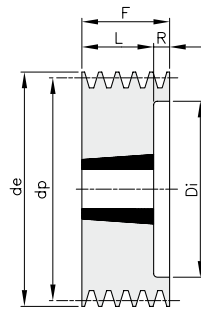
SPZ – 2



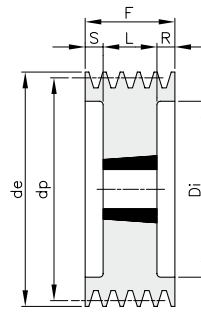
Werkstoff: Grauguss EN-GJL-200 / *Werkstoff: Stahl

Beschreibung	Artikelnr.	Rille	dp	de	Typ	Spann- buchsen	Bohrung max.	Dm	Di	E	F	L	R	S	kg
*SPZ 50 02	TZ020050	2	50	54	8	1008	25	26			50	25		25	0,46
*SPZ 56 02	TZ020056	2	56	60	8	1008	25	32			49	22		27	0,57
SPZ 60 02	TZ020060	2	60	64	8	1108	28	36			49	22		27	0,60
SPZ 63 02	TZ020063	2	63	67	8	1108	28	40			28	22		6	0,30
SPZ 67 02	TZ020067	2	67	71	8	1108	28	42			28	22		6	0,35
SPZ 71 02	TZ020071	2	71	75	8	1108	28	42			28	22		6	0,44
SPZ 75 02	TZ020075	2	75	79	8	1210	32	51			28	25		3	0,40
SPZ 80 02	TZ020080	2	80	84	8	1210	32	51			28	25		3	0,50
SPZ 85 02	TZ020085	2	85	89	8	1610	42	60			28	25		3	0,51
SPZ 90 02	TZ020090	2	90	94	8	1610	42	61			28	25		3	0,62
SPZ 95 02	TZ020095	2	95	99	8	1610	42	66			28	25		3	0,75
SPZ 100 02	TZ020100	2	100	104	8	1610	42	71			28	25		3	0,90
SPZ 106 02	TZ020106	2	106	110	8	1610	42	76			28	25		3	1,06
SPZ 112 02	TZ020112	2	112	116	8	1610	42	83			28	25		3	1,23
SPZ 118 02	TZ020118	2	118	122	8	1610	42	90			28	25		3	1,43
SPZ 125 02	TZ020125	2	125	129	8	1610	42	96			28	25		3	1,66
SPZ 132 02	TZ020132	2	132	136	8	1610	42	103			28	25		3	1,93
SPZ 140 02	TZ020140	2	140	144	8	1610	42	111			28	25		3	2,20
SPZ 150 02	TZ020150	2	150	154	1	2012	50	112			28	32	4		2,75
SPZ 160 02	TZ020160	2	160	164	1	2012	50	112			28	32	4		3,20
SPZ 170 02	TZ020170	2	170	174	1	2012	50	112			28	32	4		3,75
SPZ 180 02	TZ020180	2	180	184	7	2012	50	112	152	10	28	32	4		3,23
SPZ 190 02	TZ020190	2	190	194	7	2012	50	112	162	10	28	32	4		3,47
SPZ 200 02	TZ020200	2	200	204	4	2012	50	112	171		28	32	4		3,50
SPZ 224 02	TZ020224	2	224	228	4	2012	50	112	195		28	32	4		3,87
SPZ 250 02	TZ020250	2	250	254	4	2012	50	112	221		28	32	2	2	4,29
SPZ 280 02	TZ020280	2	280	284	4	2012	50	112	251		28	32	2	2	4,90
SPZ 315 02	TZ020315	2	315	319	4	2012	50	112	286		28	32	2	2	5,47
SPZ 355 02	TZ020355	2	355	359	4	2012	50	112	326		28	32	2	2	6,23
SPZ 400 02	TZ020400	2	400	404	4	2517	65	124	371		28	45	8,5	8,5	9,04
SPZ 450 02	TZ020450	2	450	454	4	2517	65	124	421		28	45	8,5	8,5	9,80
SPZ 500 02	TZ020500	2	500	504	4	2517	65	124	471		28	45	8,5	8,5	10,22

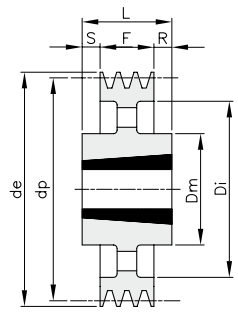
SPZ – 3



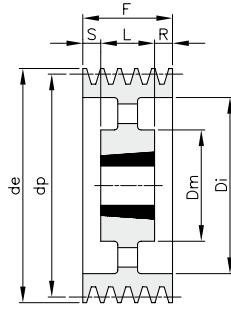
2



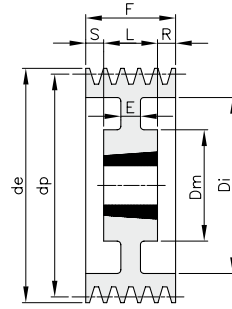
3



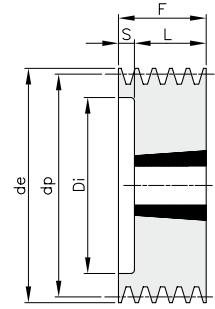
4



5



6

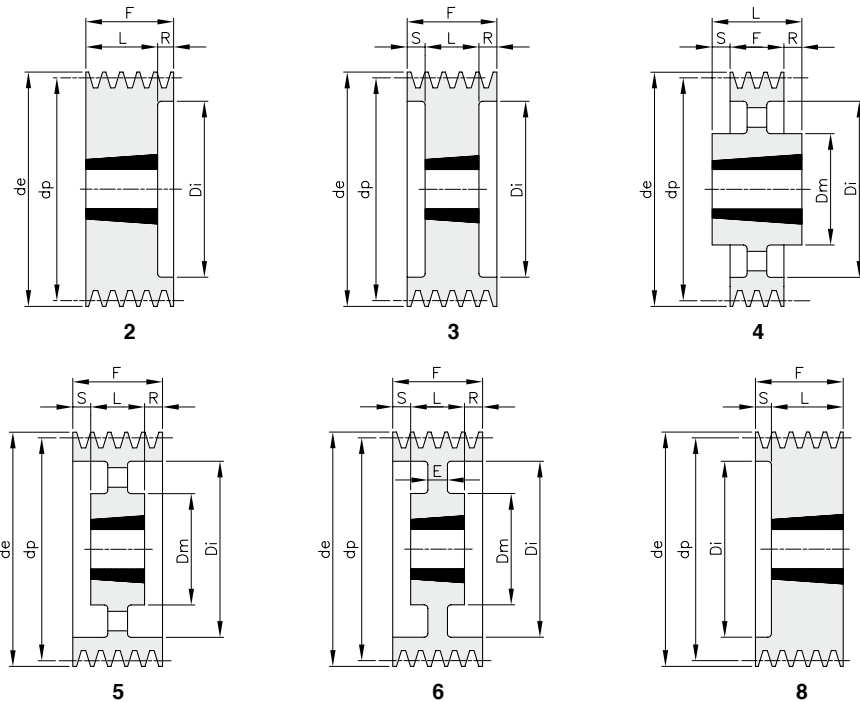


8

Werkstoff: Grauguss EN-GJL-200

Beschreibung	Artikelnr.	Rille	dp	de	Typ	Spann- buchsen	Bohrung max.	Dm	Di	E	F	L	R	S	kg
SPZ 63 03	TZ030063	3	63	67	8	1108	28		40		40	22		18	0,50
SPZ 67 03	TZ030067	3	67	71	8	1108	28		42		40	22		18	0,70
SPZ 71 03	TZ030071	3	71	75	8	1108	28		42		40	22		18	0,70
SPZ 75 03	TZ030075	3	75	79	8	1210	32		51		40	25		15	0,80
SPZ 80 03	TZ030080	3	80	84	8	1210	32		51		40	25		15	0,80
SPZ 85 03	TZ030085	3	85	89	8	1610	42		60		40	25		15	0,80
SPZ 90 03	TZ030090	3	90	94	8	1610	42		61		40	25		15	0,90
SPZ 95 03	TZ030095	3	95	99	8	1610	42		66		40	25		15	1,10
SPZ 100 03	TZ030100	3	100	104	8	1610	42		71		40	25		15	1,20
SPZ 106 03	TZ030106	3	106	110	8	1610	42		76		40	25		15	1,40
SPZ 112 03	TZ030112	3	112	116	8	2012	50		83		40	32		8	1,50
SPZ 118 03	TZ030118	3	118	122	8	2012	50		90		40	32		8	1,60
SPZ 125 03	TZ030125	3	125	129	2	2012	50		96		40	32	8		2,00
SPZ 132 03	TZ030132	3	132	136	2	2012	50		103		40	32	8		2,40
SPZ 140 03	TZ030140	3	140	144	2	2010	50		111		40	32	8		2,80
SPZ 150 03	TZ030150	3	150	154	2	2012	50		121		40	32	8		3,40
SPZ 160 03	TZ030160	3	160	164	2	2012	50		131		40	32	8		3,60
SPZ 170 03	TZ030170	3	170	174	3	2012	50		141		40	32	4	4	3,70
SPZ 180 03	TZ030180	3	180	184	6	2012	50	106	151	7	40	32	8		3,70
SPZ 190 03	TZ030190	3	190	194	6	2012	50	112	161	10	40	32	4	4	4,00
SPZ 200 03	TZ030200	3	200	204	5	2012	50	112	171		40	32	4	4	4,30
SPZ 224 03	TZ030224	3	224	228	5	2012	50	112	195		40	32	4	4	4,70
SPZ 250 03	TZ030250	3	250	254	5	2012	50	112	221		40	32	4	4	5,40
SPZ 280 03	TZ030280	3	280	284	4	2517	65	124	251		40	45	2,5	2,5	6,50
SPZ 315 03	TZ030315	3	315	319	4	2517	65	124	286		40	45	2,5	2,5	7,80
SPZ 355 03	TZ030355	3	355	359	4	2517	65	124	326		40	45	2,5	2,5	8,90
SPZ 400 03	TZ030400	3	400	404	4	2517	65	124	371		40	45	2,5	2,5	9,10
SPZ 450 03	TZ030450	3	450	454	4	2517	65	124	421		40	45	2,5	2,5	9,70
SPZ 500 03	TZ030500	3	500	504	4	2517	65	124	471		40	45	2,5	2,5	13,50
SPZ 630 03	TZ030630	3	630	634	4	3020	75	150	601		40	51	5,5	5,5	19,30
SPZ 800 03	TZ030800	3	800	804	4	3020	75	150	771		40	51	5,5	5,5	30,00

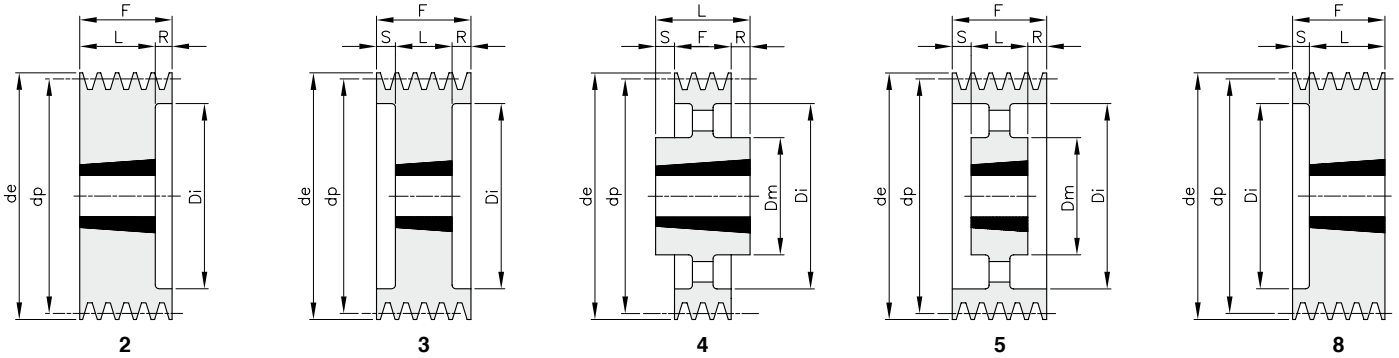
SPZ - 4



Werkstoff: Grauguss EN-GJL-200

Beschreibung	Artikelnr.	Rille	dp	de	Typ	Spann- buchsen	Bohrung max.	Dm	Di	E	F	L	R	S	kg
SPZ 71 04	TZ040071	4	71	75	8	1108	28		42		52	22		30	0,80
SPZ 80 04	TZ040080	4	80	84	8	1210	32		51		52	25		27	0,90
SPZ 85 04	TZ040085	4	85	89	8	1610	42		60		52	25		27	1,00
SPZ 90 04	TZ040090	4	90	94	8	1610	42		61		52	25		27	1,10
SPZ 95 04	TZ040095	4	95	99	8	1610	42		66		52	25		27	1,20
SPZ 100 04	TZ040100	4	100	104	8	1610	42		71		52	25		27	1,30
SPZ 106 04	TZ040106	4	106	110	8	1610	42		76		52	25		27	1,40
SPZ 112 04	TZ040112	4	112	116	8	2012	50		83		52	32		20	1,60
SPZ 118 04	TZ040118	4	118	122	8	2012	50		90		52	32		20	1,90
SPZ 125 04	TZ040125	4	125	129	2	2012	50		96		52	32	20		2,20
SPZ 132 04	TZ040132	4	132	136	2	2012	50		103		52	32	20		2,60
SPZ 140 04	TZ040140	4	140	144	2	2012	50		111		52	32	20		3,00
SPZ 150 04	TZ040150	4	150	154	2	2517	65		121		52	45	7		3,60
SPZ 160 04	TZ040160	4	160	164	2	2517	65		131		52	45	7		4,50
SPZ 170 04	TZ040170	4	170	174	2	2517	65		141		52	45	7		4,80
SPZ 180 04	TZ040180	4	180	184	2	2517	65		151		52	45	7		5,00
SPZ 190 04	TZ040190	4	190	194	3	2517	65		161		52	45	3,5	3,5	5,10
SPZ 200 04	TZ040200	4	200	204	6	2517	65	124	171	8	52	45	3,5	3,5	5,20
SPZ 224 04	TZ040224	4	224	228	5	2517	65	124	195		52	45	3,5	3,5	5,90
SPZ 250 04	TZ040250	4	250	254	5	2517	65	124	221		52	45	3,5	3,5	6,60
SPZ 280 04	TZ040280	4	280	284	5	2517	65	124	251		52	45	3,5	3,5	7,20
SPZ 315 04	TZ040315	4	315	319	5	2517	65	124	286		52	45	3,5	3,5	8,50
SPZ 355 04	TZ040355	4	355	359	5	2517	65	124	326		52	45	3,5	3,5	9,40
SPZ 400 04	TZ040400	4	400	404	5	2517	65	124	371		52	45	3,5	3,5	11,20
SPZ 450 04	TZ040450	4	450	454	5	3020	75	146	421		52	45	0,5	0,5	11,60
SPZ 500 04	TZ040500	4	500	504	5	3020	75	146	471		52	51	0,5	0,5	18,00
SPZ 630 04	TZ040630	4	630	634	4	3030	75	146	601		52	76	12	12	25,80
SPZ 800 04	TZ040800	4	800	804	4	3030	75	146	771		52	76	12	12	35,00

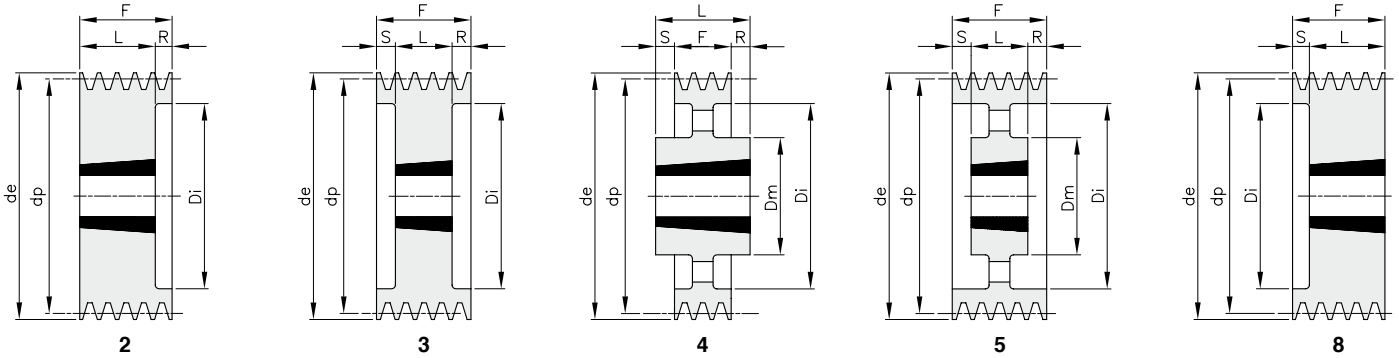
SPZ – 5



Werkstoff: Grauguss EN-GJL-200

Beschreibung	Artikelnr.	Rille	dp	de	Typ	Spann- buchsen	Bohrung max.	Dm	Di	E	F	L	R	S	kg
SPZ 85 05	TZ050085	5	85	89	8	1610	42		60		64	25		39	1,20
SPZ 90 05	TZ050090	5	90	94	8	1610	42		61		64	25		39	1,40
SPZ 95 05	TZ050095	5	95	99	8	1610	42		66		64	25		39	1,50
SPZ 100 05	TZ050100	5	100	104	8	2012	50		71		64	32		32	1,60
SPZ 106 05	TZ050106	5	106	110	8	2012	50		76		64	32		32	1,80
SPZ 112 05	TZ050112	5	112	116	8	2012	50		83		64	32		32	1,90
SPZ 118 05	TZ050118	5	118	122	8	2012	50		90		64	32		32	2,40
SPZ 125 05	TZ050125	5	125	129	8	2012	50		96		64	32		32	2,80
SPZ 132 05	TZ050132	5	132	136	8	2517	65		103		64	45		19	2,80
SPZ 140 05	TZ050140	5	140	144	2	2517	65		111		64	45	19		3,20
SPZ 150 05	TZ050150	5	150	154	2	2517	65		121		64	45	19		3,90
SPZ 160 05	TZ050160	5	160	164	2	2517	65		131		64	45	19		4,70
SPZ 170 05	TZ050170	5	170	174	2	2517	65		141		64	45	19		5,50
SPZ 180 05	TZ050180	5	180	184	2	2517	65		151		64	45	19		6,20
SPZ 190 05	TZ050190	5	190	194	3	2517	65		161		64	45	9,5	9,5	6,40
SPZ 200 05	TZ050200	5	200	204	3	2517	65		171		64	45	9,5	9,5	6,50
SPZ 224 05	TZ050224	5	224	228	5	2517	65	124	195		64	45	9,5	9,5	7,20
SPZ 250 05	TZ050250	5	250	254	5	2517	65	124	221		64	45	9,5	9,5	7,60
SPZ 280 05	TZ050280	5	280	284	5	2517	65	124	251		64	45	9,5	9,5	9,00
SPZ 315 05	TZ050315	5	315	319	5	2517	65	124	286		64	45	9,5	9,5	10,00
SPZ 355 05	TZ050355	5	355	359	5	2517	65	124	326		64	45	9,5	9,5	12,10
SPZ 400 05	TZ050400	5	400	404	5	3020	75	146	371		64	51	6,5	6,5	14,60
SPZ 450 05	TZ050450	5	450	454	5	3020	75	146	421		64	51	6,5	6,5	17,00
SPZ 500 05	TZ050500	5	500	504	4	3030	75	146	471		64	76	6	6	20,60
SPZ 630 05	TZ050630	5	630	634	4	3030	75	146	601		64	76	6	6	26,00
SPZ 800 05	TZ050800	5	800	804	4	3535	90	178	771		64	89	12,5	12,5	41,00

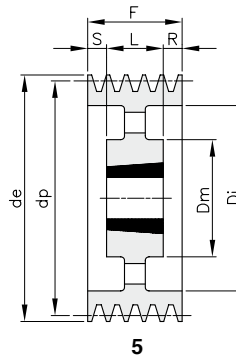
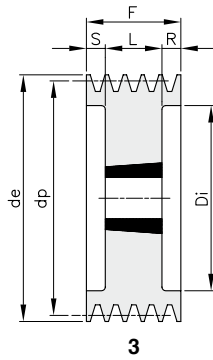
SPZ – 6



Werkstoff: Grauguss EN-GJL-200

Beschreibung	Artikelnr.	Rille	dp	de	Typ	Spann- buchsen	Bohrung max.	Dm	Di	E	F	L	R	S	kg
SPZ 90 06	TZ060090	6	90	94	8	1610	42		61		76	25		51	1,50
SPZ 95 06	TZ060095	6	95	99	8	1610	42		66		76	25		51	1,70
SPZ 100 06	TZ060100	6	100	104	8	2012	50		71		76	32		44	1,80
SPZ 106 06	TZ060106	6	106	110	8	2012	50		76		76	32		44	2,00
SPZ 112 06	TZ060112	6	112	116	8	2012	50		83		76	32		44	2,20
SPZ 118 06	TZ060118	6	118	122	8	2517	65		90		76	45		31	2,40
SPZ 125 06	TZ060125	6	125	129	8	2517	65		96		76	45		31	2,90
SPZ 132 06	TZ060132	6	132	136	8	2517	65		103		76	45		31	3,20
SPZ 140 06	TZ060140	6	140	144	2	2517	65		111		76	45	31		3,50
SPZ 150 06	TZ060150	6	150	154	2	2517	65		121		76	45	31		4,50
SPZ 160 06	TZ060160	6	160	164	2	2517	65		131		76	45	31		5,50
SPZ 170 06	TZ060170	6	170	174	2	2517	65		141		76	45	31		6,50
SPZ 180 06	TZ060180	6	180	184	3	2517	65		151		76	45	15,5	15,5	6,50
SPZ 190 06	TZ060190	6	190	194	3	2517	65		161		76	45	15,5	15,5	6,40
SPZ 200 06	TZ060200	6	200	204	3	2517	65		171		76	45	15,5	15,5	6,20
SPZ 224 06	TZ060224	6	224	228	5	2517	65	124	195		76	45	15,5	15,5	7,10
SPZ 250 06	TZ060250	6	250	254	5	2517	65	124	221		76	45	15,5	15,5	8,30
SPZ 280 06	TZ060280	6	280	284	5	2517	65	124	251		76	45	15,5	15,5	9,90
SPZ 315 06	TZ060315	6	315	319	5	2517	65	124	286		76	45	15,5	15,5	11,50
SPZ 355 06	TZ060355	6	355	359	5	2517	65	124	326		76	45	15,5	15,5	14,00
SPZ 400 06	TZ060400	6	400	404	5	3030	75	146	371		76	76			17,48
SPZ 450 06	TZ060450	6	450	454	5	3030	75	146	421		76	76			20,15
SPZ 500 06	TZ060500	6	500	504	5	3030	75	146	471		76	76			22,30
SPZ 630 06	TZ060630	6	630	634	4	3535	90	175	601		76	89	6,5	6,5	34,00
SPZ 800 06	TZ060800	6	800	804	4	3535	90	178	771		76	89	6,5	6,5	46,00

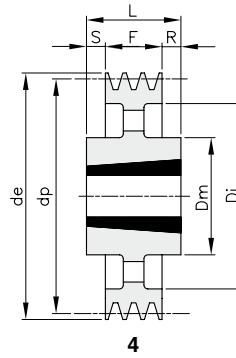
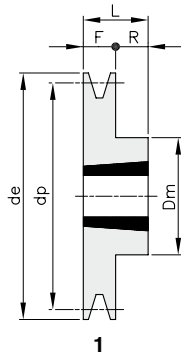
SPZ – 8



Werkstoff: Grauguss EN-GJL-200

Beschreibung	Artikelnr.	Rille	dp	de	Typ	Spann- buchsen	Bohrung max.	Dm	Di	E	F	L	R	S	kg
SPZ 140 08	TZ080140	8	140	144	3	2517	65		111		100	45	27,5	27,5	4,00
SPZ 150 08	TZ080150	8	150	154	3	2517	65		121		100	45	27,5	27,5	5,10
SPZ 160 08	TZ080160	8	160	164	3	2517	65		131		100	45	27,5	27,5	5,60
SPZ 180 08	TZ080180	8	180	184	3	2517	65		151		100	45	27,5	27,5	7,10
SPZ 190 08	TZ080190	8	190	194	3	3020	75		161		100	51	24,5	24,5	8,00
SPZ 200 08	TZ080200	8	200	204	3	3020	75		171		100	51	24,5	24,5	9,30
SPZ 224 08	TZ080224	8	224	228	3	3020	75		195		100	51	24,5	24,5	11,80
SPZ 250 08	TZ080250	8	250	254	5	3020	75	146	221		100	51	24,5	24,5	10,50
SPZ 280 08	TZ080280	8	280	284	5	3020	75	146	251		100	51	24,5	24,5	10,80
SPZ 355 08	TZ080355	8	355	359	5	3030	75	146	326		100	76	12	12	19,00
SPZ 400 08	TZ080400	8	400	404	5	3030	75	146	371		100	76	12	12	19,00
SPZ 450 08	TZ080450	8	450	454	5	3535	90	175	421		100	89	5,5	5,5	27,30
SPZ 500 08	TZ080500	8	500	504	5	3535	90	175	471		100	89	5,5	5,5	30,00

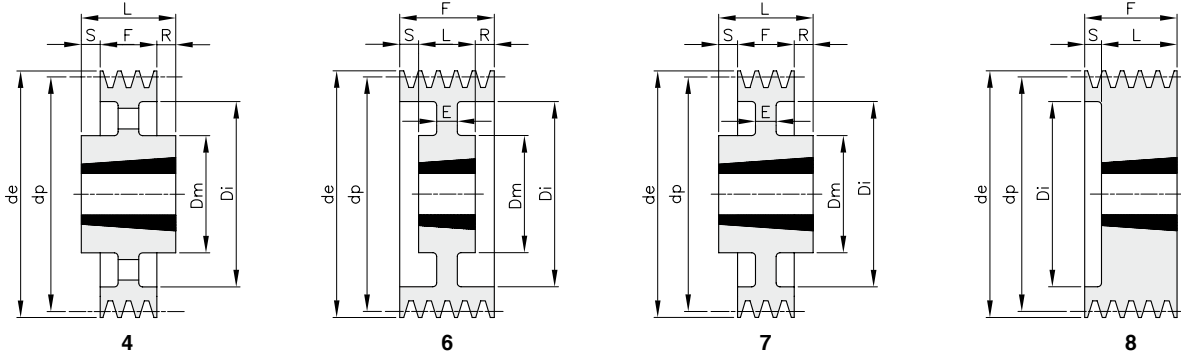
SPA – 1



Werkstoff: Grauguss EN-GJL-200

Beschreibung	Artikelnr.	Rille	dp	de	Typ	Spann- buchsen	Bohrung max.	Dm	Di	E	F	L	R	S	kg
SPA 63 01	TA010063	1	63	68,5	1	1008	25	56			20	22	2		0,26
SPA 67 01	TA010067	1	67	72,5	1	1108	28	56			20	22	2		0,29
SPA 71 01	TA010071	1	71	76,5	1	1108	28	60			20	22	2		0,35
SPA 75 01	TA010075	1	75	80,5	1	1108	28	60			20	22	2		0,41
SPA 80 01	TA010080	1	80	85,5	1	1210	32	75			20	25	5		0,47
SPA 85 01	TA010085	1	85	90,5	1	1210	32	80			20	25	5		0,58
SPA 90 01	TA010090	1	90	95,5	1	1210	32	80			20	25	5		0,67
SPA 95 01	TA010095	1	95	100,5	1	1210	32	85			20	25	5		0,80
SPA 100 01	TA010100	1	100	105,5	1	1610	42	85			20	25	5		0,80
SPA 106 01	TA010106	1	106	111,5	1	1610	42	92			20	25	5		0,90
SPA 112 01	TA010112	1	112	117,5	1	1610	42	92			20	25	5		1,05
SPA 118 01	TA010118	1	118	123,5	1	1610	42	92			20	25	5		1,22
SPA 125 01	TA010125	1	125	130,5	1	1610	42	92			20	25	5		1,40
SPA 132 01	TA010132	1	132	137,5	1	1610	42	92			20	25	5		1,60
SPA 140 01	TA010140	1	140	145,5	1	1610	42	92			20	25	5		1,80
SPA 150 01	TA010150	1	150	155,5	1	1610	42	92			20	25	5		2,14
SPA 160 01	TA010160	1	160	165,5	1	1610	42	92			20	25	5		2,50
SPA 170 01	TA010170	1	170	175,5	1	1610	42	92			20	25	5		2,51
SPA 180 01	TA010180	1	180	185,5	4	1610	42	92	145		20	25	5		2,18
SPA 190 01	TA010190	1	190	195,5	4	1610	42	92	156		20	25	5		2,50
SPA 200 01	TA010200	1	200	205,5	4	2012	50	108	165		20	32	12		3,00
SPA 212 01	TA010212	1	212	217,5	4	2012	50	110	177		20	32	12		3,20
SPA 224 01	TA010224	1	224	229,5	4	2012	50	112	189		20	32	12		3,30
SPA 236 01	TA010236	1	236	241,5	4	2012	50	112	202		20	32	12		3,50
SPA 250 01	TA010250	1	250	255,5	4	2012	50	112	215		20	32	6	6	3,75
SPA 280 01	TA010280	1	280	285,5	4	2012	50	112	245		20	32	12		4,10
SPA 300 01	TA010300	1	300	305,5	4	2012	50	112	265		20	32	12		4,70
SPA 315 01	TA010315	1	315	320,5	4	2012	50	112	280		20	32	12		4,75
SPA 355 01	TA010355	1	355	360,5	4	2012	50	112	320		20	32	12		5,60
SPA 400 01	TA010400	1	400	405,5	4	2012	50	112	365		20	32	12		6,48
SPA 450 01	TA010450	1	450	455,5	4	2012	50	112	415		20	32	12		7,50
SPA 500 01	TA010500	1	500	505,5	4	2517	65	124	465		20	45	25		9,60
SPA 630 01	TA010630	1	630	635,5	4	2517	65	124	595		20	45	25		12,50

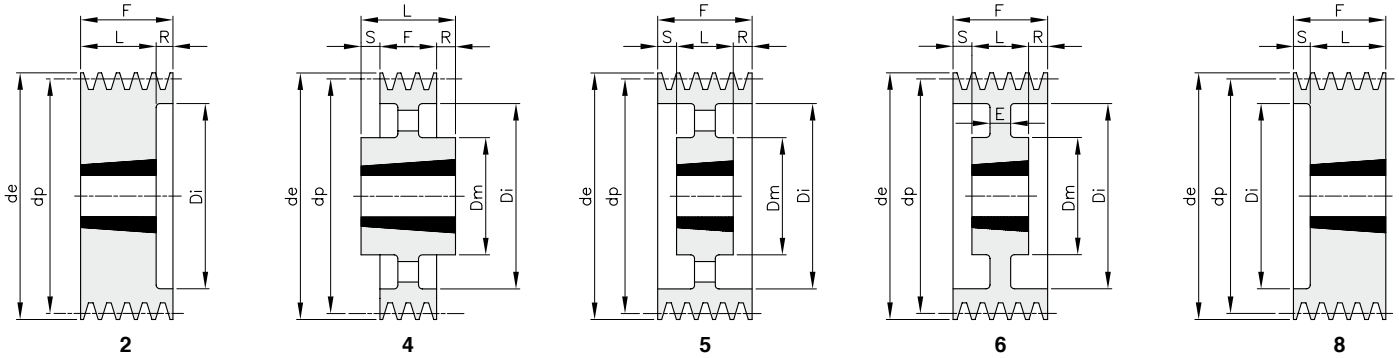
SPA – 2



Werkstoff: Grauguss EN-GJL-200 / *Werkstoff: Stahl

Beschreibung	Artikelnr.	Rille	dp	de	Typ	Spann- buchsen	Bohrung max.	Dm	Di	E	F	L	R	S	kg
*SPA 63 02	TA020063	2	63	68,5	8	1008	25		32,5		35	22		13	0,43
SPA 67 02	TA020067	2	67	72,5	8	1108	28		37		35	22		13	0,45
SPA 71 02	TA020071	2	71	76,5	8	1108	28		40		35	22		13	0,51
SPA 75 02	TA020075	2	75	80,5	8	1108	28		44		35	25		13	0,59
SPA 80 02	TA020080	2	80	85,5	8	1210	32		50		35	25		10	0,60
SPA 85 02	TA020085	2	85	90,5	8	1210	32		55		35	25		10	0,70
SPA 90 02	TA020090	2	90	95,5	8	1610	42		59		35	25		10	0,70
SPA 95 02	TA020095	2	95	100,5	8	1610	42		63		35	25		10	0,85
SPA 100 02	TA020100	2	100	105,5	8	1610	42		66		35	25		10	1,00
SPA 106 02	TA020106	2	106	111,5	8	1610	42		72		35	25		10	1,17
SPA 112 02	TA020112	2	112	117,5	8	1610	42		78		35	25		10	1,37
SPA 118 02	TA020118	2	118	123,5	8	1610	42		84		35	25		10	1,56
SPA 125 02	TA020125	2	125	130,5	8	1610	42		91		35	25		10	1,85
SPA 132 02	TA020132	2	132	137,5	8	2012	50		98		35	32		3	2,08
SPA 140 02	TA020140	2	140	145,5	8	2012	50		106		35	32		3	2,45
SPA 150 02	TA020150	2	150	155,5	8	2012	50		116		35	32		3	2,95
SPA 160 02	TA020160	2	160	165,5	8	2012	50		125		35	32		3	3,50
SPA 170 02	TA020170	2	170	175,5	8	2012	50		135		35	32		3	4,10
SPA 180 02	TA020180	2	180	185,5	6	2012	50	108	146	10	35	32	1,5	1,5	3,53
SPA 190 02	TA020190	2	190	195,5	6	2012	50	108	156	10	35	32	1,5	1,5	3,82
SPA 200 02	TA020200	2	200	205,5	7	2517	65	123	163	10	35	45	5	5	4,73
SPA 212 02	TA020212	2	212	217,5	4	2517	65	123	177		35	45	5	5	4,98
SPA 224 02	TA020224	2	224	229,5	4	2517	65	124	189		35	45	10		5,20
SPA 236 02	TA020236	2	236	241,5	4	2517	65	124	202		35	45	10		5,37
SPA 250 02	TA020250	2	250	255,5	4	2517	65	124	215		35	45	5	5	5,77
SPA 280 02	TA020280	2	280	285,5	4	2517	65	124	245		35	45	10		6,52
SPA 300 02	TA020300	2	300	305,5	4	2517	65	124	265		35	45	10		7,00
SPA 315 02	TA020315	2	315	320,5	4	2517	65	124	280		35	45	10		7,14
SPA 355 02	TA020355	2	355	360,5	4	2517	65	124	320		35	45	10		8,70
SPA 400 02	TA020400	2	400	405,5	4	2517	65	124	365		35	45	10		10,20
SPA 450 02	TA020450	2	450	455,5	4	2517	65	124	415		35	45	10		11,54
SPA 500 02	TA020500	2	500	505,5	4	2517	65	124	465		35	45	10		18,98
SPA 630 02	TA020630	2	630	635,5	4	3020	75	159	595		35	51	8	8	19,50

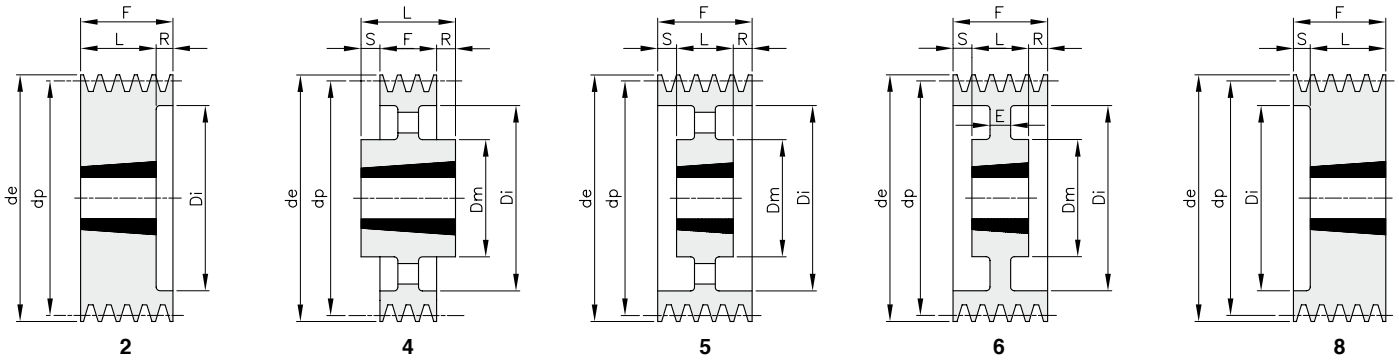
SPA – 3



Werkstoff: Grauguss EN-GJL-200

Beschreibung	Artikelnr.	Rille	dp	de	Typ	Spann- buchsen	Bohrung max.	Dm	Di	E	F	L	R	S	kg
SPA 71 03	TA030071	3	71	76,5	8	1108	28		40		50	22		28	0,70
SPA 75 03	TA030075	3	75	80,5	8	1108	28		44		50	22		28	0,80
SPA 80 03	TA030080	3	80	85,5	8	1210	32		50		50	25		25	0,80
SPA 85 03	TA030085	3	85	90,5	8	1210	32		55		50	25		25	0,93
SPA 90 03	TA030090	3	90	95,5	8	1610	42		59		50	25		25	0,94
SPA 95 03	TA030095	3	95	100,5	8	1610	42		63		50	25		25	1,13
SPA 100 03	TA030100	3	100	105,5	2	1610	42		66		50	25	25		1,32
SPA 106 03	TA030106	3	106	111,5	2	1610	42		72		50	25	25		1,52
SPA 112 03	TA030112	3	112	117,5	8	2012	50		78		50	32		18	1,57
SPA 118 03	TA030118	3	118	123,5	2	2012	50		84		50	32	18		1,83
SPA 125 03	TA030125	3	125	130,5	2	2012	50		91		50	32	18		2,20
SPA 132 03	TA030132	3	132	137,5	2	2012	50		98		50	32	18		2,54
SPA 140 03	TA030140	3	140	145,5	8	2517	65		106		50	45		5	2,85
SPA 150 03	TA030150	3	150	155,5	8	2517	65		116		50	45		5	3,57
SPA 160 03	TA030160	3	160	165,5	8	2517	65		125		50	45		5	4,33
SPA 170 03	TA030170	3	170	175,5	8	2517	65		135		50	45		5	5,13
SPA 180 03	TA030180	3	180	185,5	8	2517	65		146		50	45		5	6,00
SPA 190 03	TA030190	3	190	195,5	8	2517	65		156		50	45		5	6,80
SPA 200 03	TA030200	3	200	205,5	6	2517	65	123	165	20	50	45	2,5	2,5	6,17
SPA 212 03	TA030212	3	212	217,5	5	2517	65	123	177		50	45	2,5	2,5	6,00
SPA 224 03	TA030224	3	224	229,5	5	2517	65	124	189		50	45	2,5	2,5	6,42
SPA 236 03	TA030236	3	236	241,5	5	2517	65	124	202		50	45	2,5	2,5	6,67
SPA 250 03	TA030250	3	250	255,5	5	2517	65	124	215		50	45	2,5	2,5	7,08
SPA 280 03	TA030280	3	280	285,5	5	2517	65	124	245		50	45	2,5	2,5	8,18
SPA 300 03	TA030300	3	300	305,5	4	3020	75	159	265		50	51	0,5	0,5	10,00
SPA 315 03	TA030315	3	315	320,5	4	3020	75	159	280		50	51	0,5	0,5	11,10
SPA 355 03	TA030355	3	355	360,5	4	3020	75	159	320		50	51	0,5	0,5	12,50
SPA 400 03	TA030400	3	400	405,5	4	3020	75	159	365		50	51	1		14,45
SPA 450 03	TA030450	3	450	455,5	4	3020	75	159	415		50	51	1		16,88
SPA 500 03	TA030500	3	500	505,5	4	3020	75	159	465		50	51	1		19,50
SPA 560 03	TA030560	3	560	565,5	4	3020	75	159	525		50	51	1		20,70
SPA 630 03	TA030630	3	630	635,5	4	3020	75	159	595		50	51	1		23,70
SPA 800 03	TA030800	3	800	805,5	4	3535	90	175	765		50	89	19,5	19,5	39,00
SPA1000 03	TA031000	3	1000	1005,5	4	3535	90	175	965		50	89	19,5	19,5	49,00

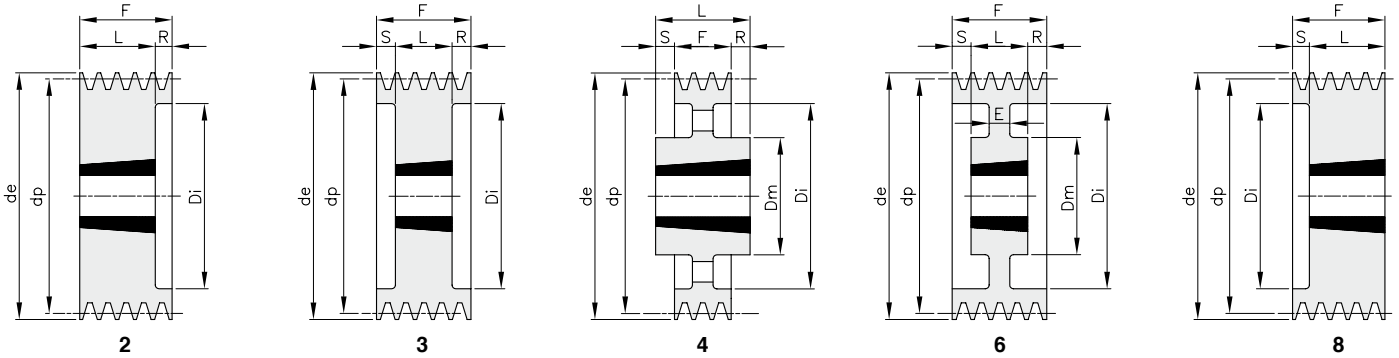
SPA – 4



Werkstoff: Grauguss EN-GJL-200

Beschreibung	Artikelnr.	Rille	dp	de	Typ	Spann- buchsen	Bohrung max.	Dm	Di	E	F	L	R	S	kg
SPA 90 04	TA040090	4	90	95,5	8	1615	42		59		65	38		27	1,26
SPA 95 04	TA040095	4	95	100,5	8	1615	42		63		65	38		27	1,48
SPA 100 04	TA040100	4	100	105,5	2	1615	42		66		65	38	27		1,76
SPA 106 04	TA040106	4	106	111,5	8	2012	50		72		65	32		33	1,66
SPA 112 04	TA040112	4	112	117,5	8	2012	50		78		65	32		33	1,92
SPA 118 04	TA040118	4	118	123,5	2	2012	50		84		65	32	33		2,22
SPA 125 04	TA040125	4	125	130,5	2	2012	50		91		65	32	33		2,65
SPA 132 04	TA040132	4	132	137,5	2	2517	65		98		65	45	20		2,80
SPA 140 04	TA040140	4	140	145,5	2	2517	65		106		65	45	20		3,36
SPA 150 04	TA040150	4	150	155,5	2	2517	65		116		65	45	20		4,11
SPA 160 04	TA040160	4	160	165,5	2	2517	65		125		65	45	20		4,92
SPA 170 04	TA040170	4	170	175,5	2	2517	65		135		65	45	20		5,75
SPA 180 04	TA040180	4	180	185,5	2	2517	65		146		65	45	20		6,64
SPA 190 04	TA040190	4	190	195,5	2	2517	65		156		65	45	20		7,62
SPA 200 04	TA040200	4	200	205,5	2	3020	75		165		65	51	14		8,12
SPA 212 04	TA040212	4	212	217,5	2	3020	75		177		65	51	14		9,58
SPA 224 04	TA040224	4	224	229,5	2	3020	75		189		65	51	14		11,10
SPA 236 04	TA040236	4	236	241,5	6	3020	75	159	202	20	65	51	14		9,90
SPA 250 04	TA040250	4	250	255,5	5	3020	75	159	215		65	51	7	7	10,13
SPA 280 04	TA040280	4	280	285,5	5	3020	75	159	245		65	51	7	7	11,22
SPA 300 04	TA040300	4	300	305,5	5	3020	75	159	265		65	51	7	7	12,20
SPA 315 04	TA040315	4	315	320,5	5	3020	75	159	280		65	51	7	7	13,00
SPA 355 04	TA040355	4	355	360,5	5	3020	75	159	320		65	51	7	7	14,60
SPA 400 04	TA040400	4	400	405,5	5	3020	75	159	365		65	51	7	7	17,10
SPA 450 04	TA040450	4	450	455,5	5	3020	75	159	415		65	51	7	7	19,70
SPA 500 04	TA040500	4	500	505,5	5	3020	75	159	465		65	51	7	7	21,70
SPA 560 04	TA040560	4	560	565,5	4	3535	90	175	525		65	89	12	12	28,00
SPA 630 04	TA040630	4	630	635,5	4	3535	90	175	595		65	89	12	12	33,00
SPA 800 04	TA040800	4	800	805,5	4	3535	90	175	765		65	89	12	12	45,00
SPA1000 04	TA041000	4	1000	1005,5	4	4040	100	210	965		65	102	18,5	18,5	64,00

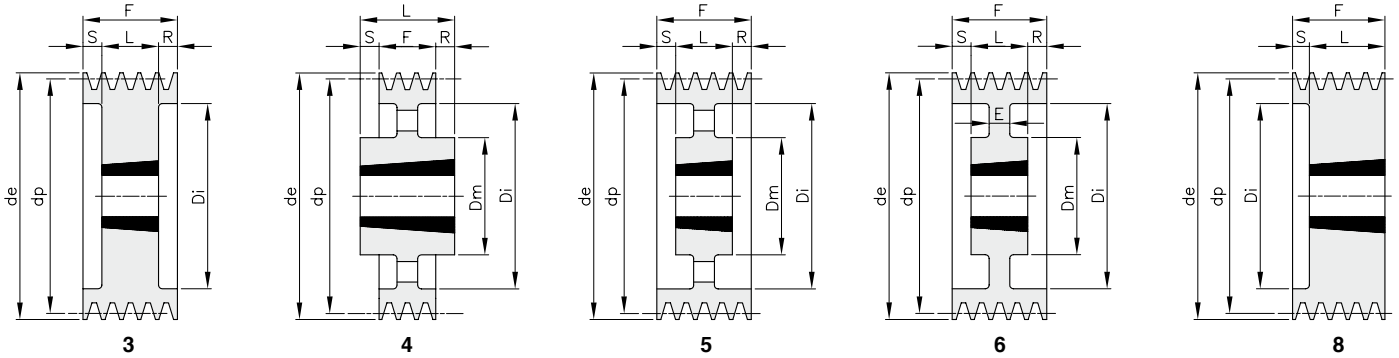
SPA – 5



Werkstoff: Grauguss EN-GJL-200

Beschreibung	Artikelnr.	Rille	dp	de	Typ	Spann- buchsen	Bohrung max.	Dm	Di	E	F	L	R	S	kg
SPA 100 05	TA050100	5	100	105,5	2	1615	42		66		80	38	42		2,10
SPA 106 05	TA050106	5	106	111,5	8	2012	50		72		80	32		48	2,30
SPA 112 05	TA050112	5	112	117,5	8	2012	50		78		80	32		48	2,50
SPA 118 05	TA050118	5	118	123,5	2	2012	50		84		80	32	48		2,80
SPA 125 05	TA050125	5	125	130,5	3	2012	50		91		80	32	24	24	3,00
SPA 132 05	TA050132	5	132	137,5	3	2517	65		98		80	45	17,5	17,5	3,50
SPA 140 05	TA050140	5	140	145,5	3	2517	65		106		80	45	17,5	17,5	3,90
SPA 150 05	TA050150	5	150	155,5	3	2517	65		116		80	45	17,5	17,5	4,40
SPA 160 05	TA050160	5	160	165,5	3	2517	65		125		80	45	17,5	17,5	5,70
SPA 170 05	TA050170	5	170	175,5	3	2517	65		135		80	45	17,5	17,5	6,30
SPA 180 05	TA050180	5	180	185,5	3	3020	75		146		80	51	14,5	14,5	6,90
SPA 190 05	TA050190	5	190	195,5	2	3020	75		156		80	51	29		7,70
SPA 200 05	TA050200	5	200	205,5	3	3020	75		168		80	51	14,5	14,5	9,00
SPA 212 05	TA050212	5	212	217,5	2	3020	75		177		80	51	29		9,80
SPA 224 05	TA050224	5	224	229,5	2	3020	75		189		80	51	29		10,20
SPA 236 05	TA050236	5	236	241,5	2	3020	75		202		80	51	29		11,20
SPA 250 05	TA050250	5	250	255,5	6	3020	75	159	215	20	80	51	14,5	14,5	12,40
SPA 280 05	TA050280	5	280	285,5	4	3535	90	175	245		80	89	4,5	4,5	15,00
SPA 300 05	TA050300	5	300	305,5	4	3535	90	175	265		80	89	4,5	4,5	16,50
SPA 315 05	TA050315	5	315	320,5	4	3535	90	175	280		80	89	4,5	4,5	18,10
SPA 355 05	TA050355	5	355	360,5	4	3535	90	175	320		80	89	4,5	4,5	19,70
SPA 400 05	TA050400	5	400	405,5	4	3535	90	175	365		80	89	4,5	4,5	22,50
SPA 450 05	TA050450	5	450	455,5	4	3535	90	175	415		80	89	4,5	4,5	25,20
SPA 500 05	TA050500	5	500	505,5	4	3535	90	175	465		80	89	4,5	4,5	29,60
SPA 560 05	TA050560	5	560	565,5	4	3535	90	175	525		80	89	4,5	4,5	32,00
SPA 630 05	TA050630	5	630	635,5	4	3535	90	175	595		80	89	4,5	4,5	36,00
SPA 800 05	TA050800	5	800	805,5	4	4040	100	210	765		80	102	11	11	50,00
SPA1000 05	TA051000	5	1000	1005,5	4	4545	110	242	965		80	114	17	17	77,00

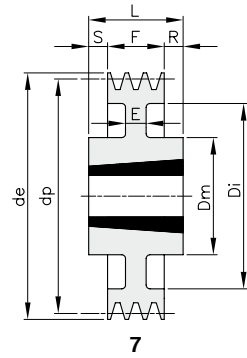
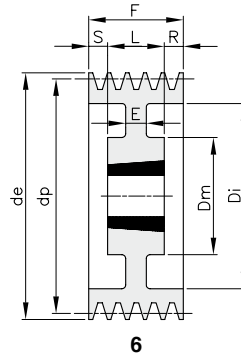
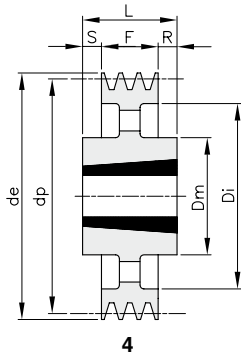
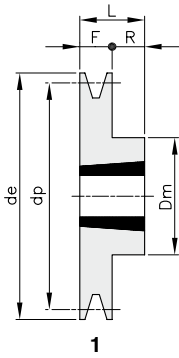
SPA – 6



Werkstoff: Grauguss EN-GJL-200

Beschreibung	Artikelnr.	Rille	dp	de	Typ	Spann- buchsen	Bohrung max.	Dm	Di	E	F	L	R	S	kg
SPA 100 06	TA060100	6	100	105,5	3	1610	42		66		95	25	40	30	2,50
SPA 106 06	TA060106	6	106	111,5	8	2012	50		72		95	32		63	2,60
SPA 112 06	TA060112	6	112	117,5	8	2012	50		78		95	32		63	2,90
SPA 118 06	TA060118	6	118	123,5	8	2012	50		84		95	32		63	3,30
SPA 125 06	TA060125	6	125	130,5	3	2012	50		91		95	32	31,5	31,5	3,50
SPA 132 06	TA060132	6	132	137,5	3	2517	65		98		95	45	25	25	3,80
SPA 140 06	TA060140	6	140	145,5	3	2517	65		106		95	45	25	25	4,10
SPA 150 06	TA060150	6	150	155,5	3	2517	65		116		95	45	25	25	4,90
SPA 160 06	TA060160	6	160	165,5	3	2517	65		125		95	45	25	25	5,70
SPA 180 06	TA060180	6	180	185,5	3	3020	75		146		95	51	22	22	8,50
SPA 200 06	TA060200	6	200	205,5	3	3020	75		165		95	51	22	22	11,00
SPA 224 06	TA060224	6	224	229,5	3	3020	75		189		95	51	22	22	13,40
SPA 236 06	TA060236	6	236	241,5	3	3020	75		202		95	51	22	22	14,90
SPA 250 06	TA060250	6	250	255,5	6	3020	75	155	215	20	95	51	22	22	16,40
SPA 280 06	TA060280	6	280	285,5	5	3535	90	175	245		95	89	3	3	17,30
SPA 315 06	TA060315	6	315	320,5	5	3535	90	175	280		95	89	3	3	21,70
SPA 355 06	TA060355	6	355	360,5	5	3535	90	175	320		95	89	3	3	22,00
SPA 400 06	TA060400	6	400	405,5	5	3535	90	175	365		95	89	3	3	24,60
SPA 450 06	TA060450	6	450	455,5	5	3535	90	175	415		95	89	3	3	27,40
SPA 500 06	TA060500	6	500	505,5	5	3535	90	175	465		95	89	3	3	30,00
SPA 560 06	TA060560	6	560	565,5	5	3535	90	175	525		95	89	3	3	33,00
SPA 630 06	TA060630	6	630	635,5	4	4040	100	210	595		95	102	3,5	3,5	46,50
SPA 800 06	TA060800	6	800	805,5	4	4040	100	210	765		95	102	3,5	3,5	59,00
SPA1000 06	TA061000	6	1000	1005,5	4	4545	110	242	965		95	114	9,5	9,5	87,00

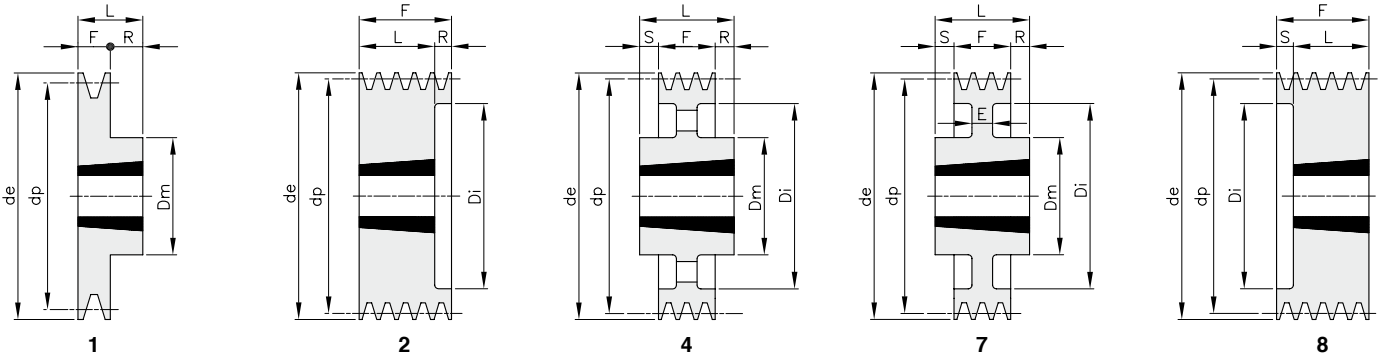
SPB – 1



Werkstoff: Grauguss EN-GJL-200

Beschreibung	Artikelnr.	Rille	dp	de	Typ	Spann- buchsen	Bohrung max.	Dm	Di	E	F	L	R	S	kg
SPB 100 01	TB010100	1	100	107	1	1610	42				25	25			0,90
SPB 106 01	TB010106	1	106	113	1	1610	42				25	25			1,00
SPB 112 01	TB010112	1	112	119	1	1610	42				25	25			1,20
SPB 118 01	TB010118	1	118	125	1	1610	42				25	25			1,30
SPB 125 01	TB010125	1	125	132	1	1610	42				25	25			1,50
SPB 132 01	TB010132	1	132	139	1	1610	42				25	25			1,70
SPB 140 01	TB010140	1	140	147	1	1610	42				25	25			1,80
SPB 150 01	TB010150	1	150	157	1	1610	42				25	25			2,10
SPB 160 01	TB010160	1	160	167	1	1610	42				25	25			2,50
SPB 170 01	TB010170	1	170	177	1	1610	42				25	25			2,90
SPB 180 01	TB010180	1	180	187	6	1610	42	90	132	12	25	25			3,20
SPB 190 01	TB010190	1	190	197	7	2012	50	104	147	12	25	32	3,5	3,5	3,80
SPB 200 01	TB010200	1	200	207	4	2012	50	104	157		25	32	3,5	3,5	4,20
SPB 212 01	TB010212	1	212	219	4	2012	50	104	169		25	32	3,5	3,5	4,40
SPB 224 01	TB010224	1	224	231	4	2012	50	104	181		25	32	3,5	3,5	4,70
SPB 236 01	TB010236	1	236	243	4	2012	50	104	193		25	32	3,5	3,5	4,60
SPB 250 01	TB010250	1	250	257	4	2012	50	104	207		25	32	3,5	3,5	5,30
SPB 280 01	TB010280	1	280	287	4	2012	50	104	237		25	32	3,5	3,5	6,00
SPB 300 01	TB010300	1	300	307	4	2012	50	104	258		25	32	3,5	3,5	6,50
SPB 315 01	TB010315	1	315	322	4	2012	50	104	272		25	32	3,5	3,5	7,00

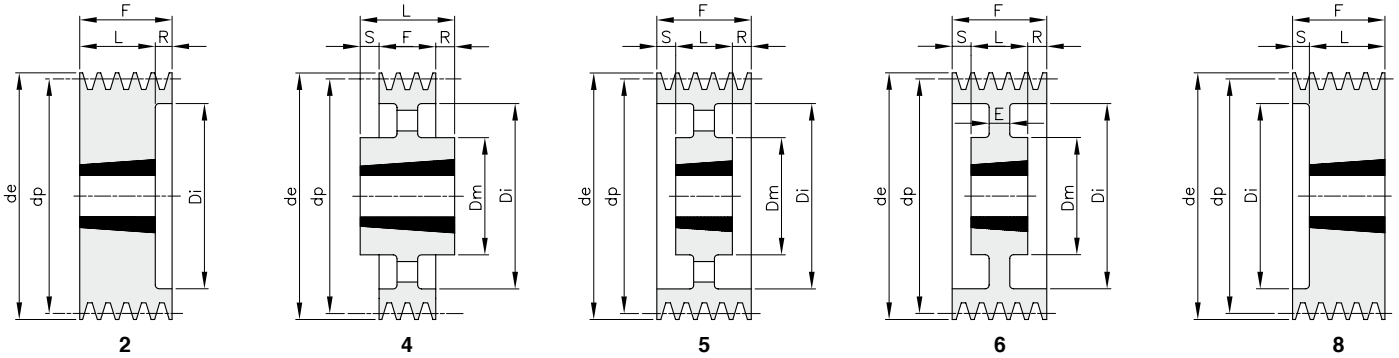
SPB – 2



Werkstoff: Grauguss EN-GJL-200

Beschreibung	Artikelnr.	Rille	dp	de	Typ	Spann- buchsen	Bohrung max.	Dm	Di	E	F	L	R	S	kg
SPB 100 02	TB020100	2	100	107	8	1610	42		62		44	25		19	1,40
SPB 106 02	TB020106	2	106	113	8	1610	42		67		44	25		19	1,60
SPB 112 02	TB020112	2	112	119	8	1610	42		72		44	25		19	1,70
SPB 118 02	TB020118	2	118	125	2	1610	42		78		44	25	19		1,80
SPB 125 02	TB020125	2	125	132	2	2012	50		82		44	32	12		1,90
SPB 132 02	TB020132	2	132	139	2	2012	50		89		44	32	12		2,50
SPB 140 02	TB020140	2	140	147	2	2012	50		97		44	32	12		2,70
SPB 150 02	TB020150	2	150	157	2	2012	50		107		44	32	12		3,20
SPB 160 02	TB020160	2	160	167	2	2012	50		117		44	32	12		3,80
SPB 170 02	TB020170	2	170	177	2	2012	50		127		44	32	12		4,80
SPB 180 02	TB020180	2	180	187	1	2517	65	120			44	45	1		6,30
SPB 190 02	TB020190	2	190	197	1	2517	65	120			44	45	1		7,20
SPB 200 02	TB020200	2	200	207	1	2517	65	117			44	45	1		8,20
SPB 212 02	TB020212	2	212	219	7	2517	65	117	169	15	44	45	1		5,40
SPB 224 02	TB020224	2	224	231	4	2517	65	117	181		44	45	1		5,90
SPB 236 02	TB020236	2	236	243	4	2517	65	117	193		44	45	1		6,60
SPB 250 02	TB020250	2	250	257	4	2517	65	125	207		44	45	1		7,10
SPB 265 02	TB020265	2	265	272	4	2517	65	125	222		44	45	1		7,20
SPB 280 02	TB020280	2	280	287	4	2517	65	125	237		44	45	1		7,40
SPB 300 02	TB020300	2	300	307	4	2517	65	125	257		44	45	1		8,60
SPB 315 02	TB020315	2	315	322	4	2517	65	125	272		44	45	1		9,90
SPB 335 02	TB020335	2	335	342	4	2517	65	125	292		44	45	1		11,30
SPB 355 02	TB020355	2	355	362	4	3020	75	144	312		44	51	3,5	3,5	12,00
SPB 400 02	TB020400	2	400	407	4	3020	75	150	357		44	51	3,5	3,5	13,00
SPB 450 02	TB020450	2	450	457	4	3020	75	150	407		44	51	3,5	3,5	13,50
SPB 500 02	TB020500	2	500	507	4	3020	75	150	457		44	51	3,5	3,5	15,00
SPB 560 02	TB020560	2	560	567	4	3030	75	150	517		44	76	28	4	20,15
SPB 630 02	TB020630	2	630	637	4	3030	75	150	587		44	76	16	16	24,50

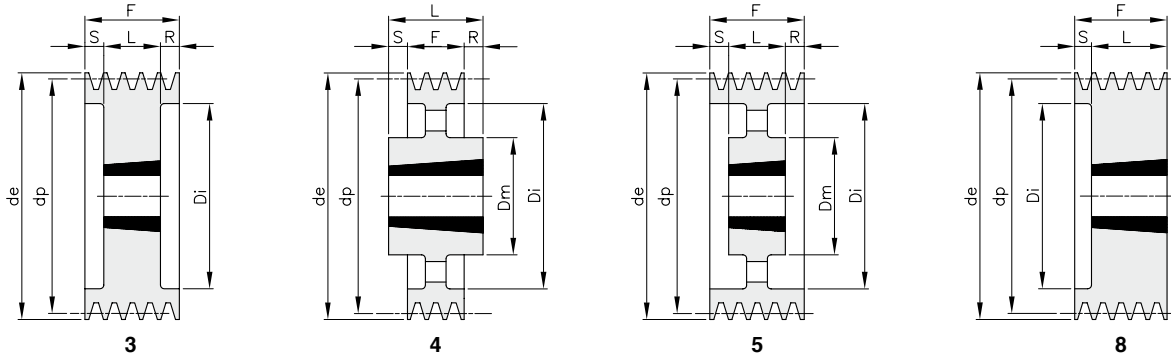
SPB – 3



Werkstoff: Grauguss EN-GJL-200

Beschreibung	Artikelnr.	Rille	dp	de	Typ	Spann- buchsen	Bohrung max.	Dm	Di	E	F	L	R	S	kg
SPB 100 03	TB030100	3	100	107	8	1610	42		62		63	25		38	1,90
SPB 106 03	TB030106	3	106	113	8	1610	42		67		63	25		38	2,20
SPB 112 03	TB030112	3	112	119	8	1610	42		72		63	25		38	2,40
SPB 118 03	TB030118	3	118	125	2	1610	42		78		63	25	38		2,60
SPB 125 03	TB030125	3	125	132	2	2012	50		82		63	32	31		3,20
SPB 132 03	TB030132	3	132	139	2	2012	50		89		63	32	31		3,20
SPB 140 03	TB030140	3	140	147	2	2012	50		97		63	32	31		3,60
SPB 150 03	TB030150	3	150	157	2	2517	65		107		63	45	18		4,00
SPB 160 03	TB030160	3	160	167	2	2517	65		117		63	45	18		4,50
SPB 170 03	TB030170	3	170	177	2	2517	65		127		63	45	18		5,57
SPB 180 03	TB030180	3	180	187	2	2517	65		137		63	45	18		5,90
SPB 190 03	TB030190	3	190	197	2	2517	65		147		63	45	18		6,50
SPB 200 03	TB030200	3	200	207	2	2517	65		157		63	45	18		6,70
SPB 212 03	TB030212	3	212	219	6	2517	65	117	169	15	63	45	18		6,90
SPB 224 03	TB030224	3	224	231	5	2517	65	117	181		63	45	18		7,50
SPB 236 03	TB030236	3	236	243	5	2517	65	117	193		63	45	18		8,80
SPB 250 03	TB030250	3	250	257	5	3020	75	144	207		63	51	12		10,20
SPB 265 03	TB030265	3	265	272	5	3020	75	144	222		63	51	6	6	10,80
SPB 280 03	TB030280	3	280	287	5	3020	75	144	237		63	51	6	6	11,30
SPB 300 03	TB030300	3	300	307	5	3020	75	144	257		63	51	6	6	12,30
SPB 315 03	TB030315	3	315	322	5	3020	75	144	272		63	51	6	6	13,50
SPB 335 03	TB030335	3	335	342	5	3020	75	144	292		63	51	6	6	14,70
SPB 355 03	TB030355	3	355	362	5	3020	75	144	312		63	51	6	6	14,00
SPB 400 03	TB030400	3	400	407	4	3535	90	175	357		63	89	13	13	20,80
SPB 450 03	TB030450	3	450	457	4	3535	90	175	407		63	89	26		24,00
SPB 500 03	TB030500	3	500	507	4	3535	90	175	457		63	89	26		24,00
SPB 560 03	TB030560	3	560	567	4	3535	90	175	517		63	89	26		30,00
SPB 630 03	TB030630	3	630	637	4	3535	90	175	587		63	89	26		33,50
SPB 710 03	TB030710	3	710	717	4	3535	90	175	664		63	89	13	13	43,00
SPB 800 03	TB030800	3	800	807	4	3535	90	175	754		63	89	13	13	49,00
SPB 900 03	TB030900	3	900	907	4	3535	90	175	854		63	89	13	13	55,00
SPB1000 03	TB031000	3	1000	1007	4	4040	100	210	954		63	102	19,5	19,5	76,00
SPB1250 03	TB031250	3	1250	1257	4	4040	100	210	1204		63	102	19,5	19,5	102,00

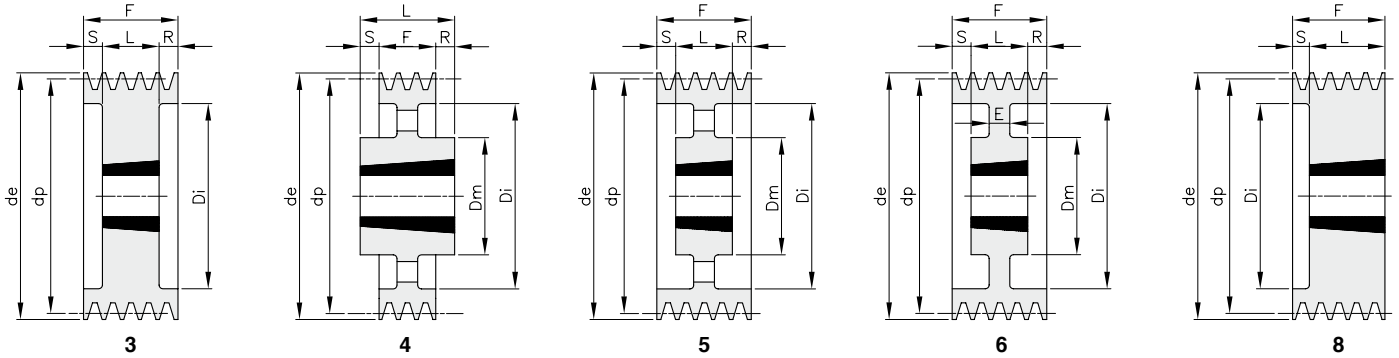
SPB – 4



Werkstoff: Grauguss EN-GJL-200

Beschreibung	Artikelnr.	Rille	dp	de	Typ	Spann- buchsen	Bohrung max.	Dm	Di	E	F	L	R	S	kg
SPB 118 04	TB040118	4	118	125	8	1610	42		78		82	25		57	4,00
SPB 125 04	TB040125	4	125	132	3	2012	50		82		82	32	25	25	3,50
SPB 132 04	TB040132	4	132	139	3	2012	50		89		82	32	25	25	3,70
SPB 140 04	TB040140	4	140	147	3	2517	65		100		82	45	18,5	18,5	4,30
SPB 150 04	TB040150	4	150	157	3	2517	65		107		82	45	18,5	18,5	4,60
SPB 160 04	TB040160	4	160	167	3	2517	65		117		82	45	18,5	18,5	5,20
SPB 170 04	TB040170	4	170	177	3	2517	65		127		82	45	18,5	18,5	6,10
SPB 180 04	TB040180	4	180	187	3	2517	65		137		82	45	18,5	18,5	7,20
SPB 190 04	TB040190	4	190	197	3	2517	65		147		82	45	18,5	18,5	7,90
SPB 200 04	TB040200	4	200	207	3	3020	75		157		82	51	15,5	15,5	9,08
SPB 212 04	TB040212	4	212	219	3	3020	75		169		82	51	15,5	15,5	10,00
SPB 224 04	TB040224	4	224	231	3	3020	75		181		82	51	15,5	15,5	11,50
SPB 236 04	TB040236	4	236	243	3	3020	75		193		82	51	15,5	15,5	12,80
SPB 250 04	TB040250	4	250	257	5	3020	75	144	207		82	51	15,5	15,5	13,50
SPB 265 04	TB040265	4	265	272	5	3020	75	144	222		82	51	15,5	15,5	13,80
SPB 280 04	TB040280	4	280	287	5	3020	75	144	237		82	51	15,5	15,5	14,10
SPB 300 04	TB040300	4	300	307	4	3535	90	175	257		82	89	7		15,80
SPB 315 04	TB040315	4	315	322	4	3535	90	175	272		82	89	3,5	3,5	19,00
SPB 335 04	TB040335	4	335	342	4	3535	90	175	292		82	89	3,5	3,5	20,70
SPB 355 04	TB040355	4	355	362	4	3535	90	175	312		82	89	3,5	3,5	21,40
SPB 400 04	TB040400	4	400	407	4	3535	90	175	357		82	89	3,5	3,5	24,30
SPB 450 04	TB040450	4	450	457	4	3535	90	175	407		82	89	7		27,40
SPB 500 04	TB040500	4	500	507	4	3535	90	175	457		82	89	7		31,00
SPB 560 04	TB040560	4	560	567	4	3535	90	175	517		82	89	7		36,00
SPB 630 04	TB040630	4	630	637	4	3535	90	175	587		82	89	7		41,00
SPB 710 04	TB040710	4	710	717	4	3535	90	175	664		82	89	3,5	3,5	49,00
SPB 800 04	TB040800	4	800	807	4	4040	100	210	754		82	102	10	10	63,00
SPB 900 04	TB040900	4	900	907	4	4040	100	210	854		82	102	10	10	75,00
SPB1000 04	TB041000	4	1000	1007	4	4040	100	210	954		82	102	16	10	86,00
SPB1250 04	TB041250	4	1250	1257	4	4545	110	242	1204		82	114	16	16	118,00

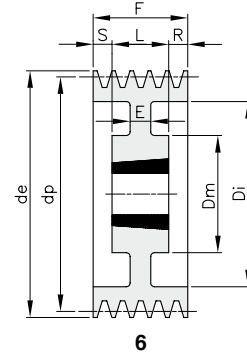
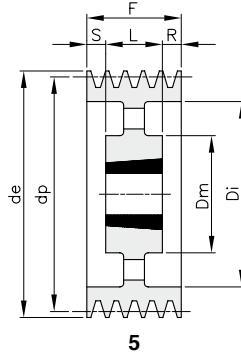
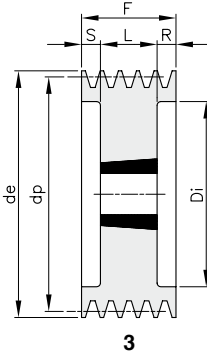
SPB – 5



Werkstoff: Grauguss EN-GJL-200

Beschreibung	Artikelnr.	Rille	dp	de	Typ	Spann- buchsen	Bohrung max.	Dm	Di	E	F	L	R	S	kg
SPB 125 05	TB050125	5	125	132	8	2012	50		87		101	32		69	3,55
SPB 132 05	TB050132	5	132	139	8	2517	65		94		101	45		56	3,67
SPB 140 05	TB050140	5	140	147	3	2517	65		97		101	45	28	28	4,63
SPB 150 05	TB050150	5	150	157	3	2517	65		107		101	45	28	28	5,50
SPB 160 05	TB050160	5	160	167	3	2517	65		117		101	45	28	28	6,40
SPB 170 05	TB050170	5	170	177	3	3020	75		127		101	51	25	25	6,50
SPB 180 05	TB050180	5	180	187	3	3020	75		137		101	51	25	25	7,70
SPB 190 05	TB050190	5	190	197	3	3020	75		147		101	51	25	25	8,70
SPB 200 05	TB050200	5	200	207	3	3020	75		157		101	51	25	25	10,20
SPB 212 05	TB050212	5	212	219	3	3020	75		169		101	51	25	25	11,70
SPB 224 05	TB050224	5	224	231	3	3020	75		181		101	51	25	25	13,00
SPB 236 05	TB050236	5	236	243	3	3535	90		193		101	89	6	6	18,50
SPB 250 05	TB050250	5	250	257	3	3535	90		207		101	89	6	6	21,90
SPB 265 05	TB050265	5	265	272	6	3535	90	175	222	30	101	89	6	6	21,20
SPB 280 05	TB050280	5	280	287	6	3535	90	175	237	25	101	89	6	6	20,50
SPB 300 05	TB050300	5	300	307	5	3535	90	175	257		101	89	6	6	22,70
SPB 315 05	TB050315	5	315	322	5	3535	90	175	272		101	89	6	6	21,10
SPB 335 05	TB050335	5	335	342	5	3535	90	175	292		101	89	6	6	22,60
SPB 355 05	TB050355	5	355	362	4	3535	90	175	312		101	89	6	6	24,00
SPB 400 05	TB050400	5	400	407	4	3535	90	175	357		101	89	6	6	27,00
SPB 450 05	TB050450	5	450	457	4	3535	90	175	407		101	89	12		32,00
SPB 500 05	TB050500	5	500	507	4	3535	90	175	457		101	89	12		34,00
SPB 560 05	TB050560	5	560	567	4	4040	100	210	517		101	102	1		44,00
SPB 630 05	TB050630	5	630	637	4	4040	100	210	587		101	102	1		59,00
SPB 710 05	TB050710	5	710	717	4	4040	100	210	664		101	102	1		61,00
SPB 800 05	TB050800	5	800	807	4	4040	100	210	754		101	102	1		70,00
SPB 900 05	TB050900	5	900	907	4	4040	100	210	854		101	102	1		76,00
SPB1000 05	TB051000	5	1000	1007	4	4545	110	242	954		101	114	6,5	6,5	104,00
SPB1250 05	TB051250	5	1250	1257	4	4545	110	242	1204		101	114	6,5	6,5	127,00

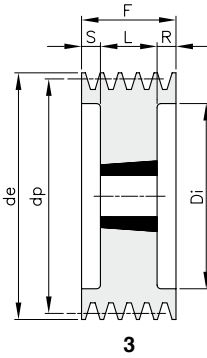
SPB – 6



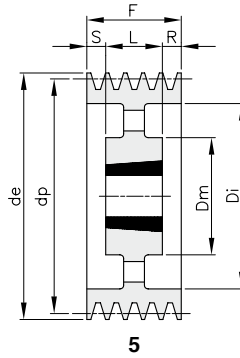
Werkstoff: Grauguss EN-GJL-200

Beschreibung	Artikelnr.	Rille	dp	de	Typ	Spann- buchsen	Bohrung max.	Dm	Di	E	F	L	R	S	kg
SPB 140 06	TB060140	6	140	147	3	2517	65		100		120	45	37,5	37,5	5,40
SPB 150 06	TB060150	6	150	157	3	2517	65		107		120	45	37,5	37,5	6,20
SPB 160 06	TB060160	6	160	167	3	3020	75		118		120	51	34,5	34,5	5,80
SPB 170 06	TB060170	6	170	177	3	3020	75		127		120	51	34,5	34,5	7,40
SPB 180 06	TB060180	6	180	187	3	3020	75		137		120	51	34,5	34,5	8,70
SPB 190 06	TB060190	6	190	197	3	3020	75		147		120	51	34,5	34,5	9,40
SPB 200 06	TB060200	6	200	207	3	3020	75		157		120	51	34,5	34,5	11,00
SPB 212 06	TB060212	6	212	219	3	3535	90		169		120	89	15,5	15,5	14,50
SPB 224 06	TB060224	6	224	231	3	3535	90		181		120	89	15,5	15,5	17,00
SPB 236 06	TB060236	6	236	243	3	3535	90		193		120	89	15,5	15,5	20,00
SPB 250 06	TB060250	6	250	257	3	3535	90		207		120	89	15,5	15,5	23,50
SPB 265 06	TB060265	6	265	272	6	3535	90	175	222	30	120	89	15,5	15,5	23,30
SPB 280 06	TB060280	6	280	287	6	3535	90	175	237	25	120	89	15,5	15,5	21,00
SPB 300 06	TB060300	6	300	307	5	3535	90	175	257		120	89	15,5	15,5	22,00
SPB 315 06	TB060315	6	315	322	5	3535	90	175	272		120	89	15,5	15,5	23,00
SPB 335 06	TB060335	6	335	342	5	3535	90	175	292		120	89	15,5	15,5	24,80
SPB 355 06	TB060355	6	355	362	5	3535	90	175	312		120	89	15,5	15,5	26,00
SPB 400 06	TB060400	6	400	407	5	3535	90	175	357		120	89	15,5	15,5	29,50
SPB 450 06	TB060450	6	450	457	5	4040	100	210	407		120	102	18		39,00
SPB 500 06	TB060500	6	500	507	5	4040	100	210	457		120	102	18		43,00
SPB 560 06	TB060560	6	560	567	5	4040	100	210	517		120	102	18		47,00
SPB 630 06	TB060630	6	630	637	5	4040	100	210	587		120	102	18		55,00
SPB 710 06	TB060710	6	710	717	5	4040	100	210	664		120	102	9	9	66,00
SPB 800 06	TB060800	6	800	807	5	4545	110	242	754		120	114	3	3	79,00
SPB 900 06	TB060900	6	900	907	5	4545	110	242	854		120	114	3	3	96,00
SPB1000 06	TB061000	6	1000	1007	5	4545	110	242	954		120	114	3	3	109,00
SPB1250 06	TB061250	6	1250	1257	5	4545	110	242	1204		120	114	3	3	142,00

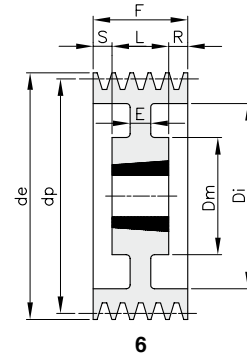
SPB – 8



3



5

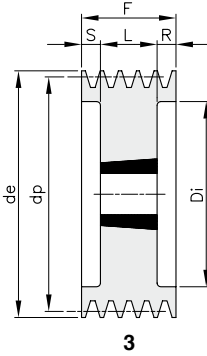


6

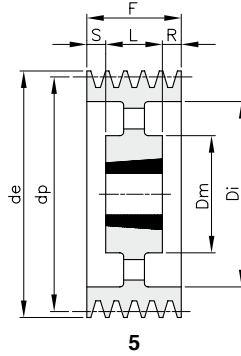
Werkstoff: Grauguss EN-GJL-200

Beschreibung	Artikelnr.	Rille	dp	de	Typ	Spann- buchsen	Bohrung max.	Dm	Di	E	F	L	R	S	kg
SPB 140 08	TB080140	8	140	147	3	2517	65		97		158	45	56,5	56,5	6,80
SPB 150 08	TB080150	8	150	157	3	2517	65		107		158	45	56,5	56,5	7,80
SPB 160 08	TB080160	8	160	167	3	3020	75		118		158	51	53,5	53,5	7,70
SPB 170 08	TB080170	8	170	177	3	3030	75		127		158	76	41	41	10,10
SPB 180 08	TB080180	8	180	187	3	3030	75		137		158	76	41	41	11,80
SPB 190 08	TB080190	8	190	197	3	3030	75		147		158	76	41	41	13,20
SPB 200 08	TB080200	8	200	207	3	3535	90		157		158	89	34,5	34,5	14,50
SPB 212 08	TB080212	8	212	219	3	3535	90		169		158	89	34,5	34,5	17,00
SPB 224 08	TB080224	8	224	231	3	3535	90		181		158	89	34,5	34,5	19,50
SPB 236 08	TB080236	8	236	243	3	3535	90		193		158	89	34,5	34,5	22,50
SPB 250 08	TB080250	8	250	257	3	3535	90		207		158	89	34,5	34,5	26,00
SPB 280 08	TB080280	8	280	287	6	3535	90	175	237	25	158	89	34,5	34,5	25,00
SPB 300 08	TB080300	8	300	307	6	3535	90	175	257	25	158	89	34,5	34,5	27,50
SPB 315 08	TB080315	8	315	322	5	3535	90	175	272		158	89	34,5	34,5	26,50
SPB 335 08	TB080335	8	335	342	5	3535	90	175	292		158	89	34,5	34,5	29,00
SPB 355 08	TB080355	8	355	362	5	3535	90	175	312		158	89	34,5	34,5	30,00
SPB 400 08	TB080400	8	400	407	5	4040	100	210	357		158	102	28	28	40,00
SPB 450 08	TB080450	8	450	457	5	4040	100	210	407		158	102	28	28	46,00
SPB 500 08	TB080500	8	500	507	5	4040	100	210	457		158	102	28	28	53,00
SPB 560 08	TB080560	8	560	567	5	4545	110	242	517		158	114	22	22	65,00
SPB 630 08	TB080630	8	630	637	5	4545	110	242	587		158	114	22	22	75,00
SPB 710 08	TB080710	8	710	717	5	4545	110	242	664		158	114	22	22	85,00
SPB 800 08	TB080800	8	800	807	5	4545	110	242	754		158	114	22	22	100,00
SPB 900 08	TB080900	8	900	907	5	4545	110	242	854		158	114	22	22	113,00
SPB1000 08	TB081000	8	1000	1007	5	5050	125	267	954		158	127	15,5	15,5	137,00
SPB1250 08	TB081250	8	1250	1257	5	5050	125	267	1204		158	127	15,5	15,5	166,00

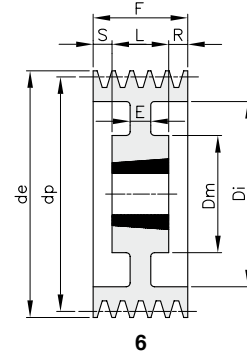
SPB – 10



3



5

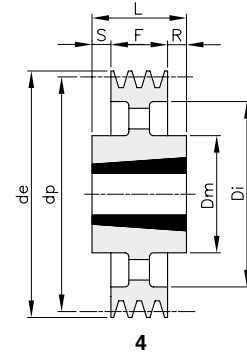
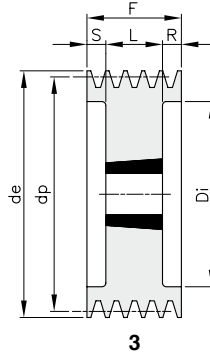
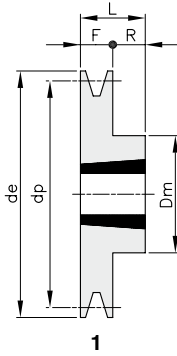


6

Werkstoff: Grauguss EN-GJL-200

Beschreibung	Artikelnr.	Rille	dp	de	Typ	Spann- buchsen	Bohrung max.	Dm	Di	E	F	L	R	S	kg
SPB 224 10	TB100224	10	224	231	3	3535	90		181		196	89	53,5	53,5	22,50
SPB 236 10	TB100236	10	236	243	3	3535	90		193		196	89	53,5	53,5	25,00
SPB 250 10	TB100250	10	250	257	3	3535	90		207		196	89	53,5	53,5	29,00
SPB 280 10	TB100280	10	280	287	6	3535	90	175	237	30	196	89	53,5	53,5	29,50
SPB 315 10	TB100315	10	315	322	6	3535	90	175	272	30	196	89	53,5	53,5	40,00
SPB 335 10	TB100335	10	335	342	5	4040	100	210	292		196	102	47	47	43,00
SPB 355 10	TB100355	10	355	362	5	4040	100	210	312		196	102	47	47	45,00
SPB 400 10	TB100400	10	400	407	5	4040	100	210	357		196	102	47	47	46,00
SPB 450 10	TB100450	10	450	457	5	4545	110	242	407		196	114	41	41	58,00
SPB 500 10	TB100500	10	500	507	5	4545	110	242	457		196	114	41	41	65,00
SPB 560 10	TB100560	10	560	567	5	4545	110	242	517		196	114	41	41	67,00
SPB 630 10	TB100630	10	630	637	5	4545	110	242	587		196	114	41	41	81,00
SPB 710 10	TB100710	10	710	717	5	4545	110	242	664		196	114	41	41	95,00
SPB 800 10	TB100800	10	800	807	5	4545	110	242	754		196	114	41	41	103,00
SPB 900 10	TB100900	10	900	907	5	5050	125	267	854		196	127	34,5	34,5	133,00
SPB1000 10	TB101000	10	1000	1007	5	5050	125	267	954		196	127	34,5	34,5	146,00
SPB1250 10	TB101250	10	1250	1257	5	5050	125	267	1204		196	127	34,5	34,5	218,00

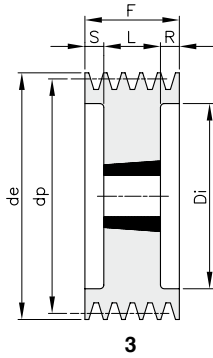
SPC – 3



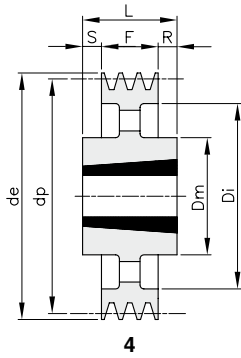
Werkstoff: Grauguss EN-GJL-200

Beschreibung	Artikelnr.	Rille	dp	de	Typ	Spann- buchsen	Bohrung max.	Dm	Di	E	F	L	R	S	kg
SPC 200 03	TC030200	3	200	209,6	3	2517	65	144			85	45	20	20	10,00
SPC 212 03	TC030212	3	212	221,6	3	3020	75	156			85	51	17	17	10,60
SPC 224 03	TC030224	3	224	233,6	3	3020	75	168			85	51	17	17	12,40
SPC 236 03	TC030236	3	236	245,6	3	3020	75	180			85	51	17	17	14,10
SPC 250 03	TC030250	3	250	259,6	3	3020	75	194			85	51	17	17	16,00
SPC 265 03	TC030265	3	265	274,6	1	3535	90	175			85	89	4		23,00
SPC 280 03	TC030280	3	280	289,6	1	3535	90	175			85	89	4		26,50
SPC 300 03	TC030300	3	300	309,6	4	3535	90	175	244		85	89	2	2	20,50
SPC 315 03	TC030315	3	315	324,6	4	3535	90	175	259		85	89	2	2	21,50
SPC 335 03	TC030335	3	335	344,6	4	3535	90	175	279		85	89	2	2	23,50
SPC 355 03	TC030355	3	355	364,6	4	3535	90	175	299		85	89	2	2	24,50
SPC 375 03	TC030375	3	375	384,6	4	3535	90	175	319		85	89	2	2	25,50
SPC 400 03	TC030400	3	400	409,6	4	3535	90	175	344		85	89	2	2	27,00
SPC 425 03	TC030425	3	425	434,6	4	3535	90	175	369		85	89	2	2	29,00
SPC 450 03	TC030450	3	450	459,6	4	3535	90	175	394		85	89	2	2	32,00
SPC 475 03	TC030475	3	475	484,6	4	3535	90	175	419		85	89	2	2	34,00
SPC 500 03	TC030500	3	500	509,6	4	3535	90	175	444		85	89	2	2	36,00
SPC 530 03	TC030530	3	530	539,6	4	3535	90	175	474		85	89	2	2	37,50
SPC 560 03	TC030560	3	560	569,6	4	3535	90	175	504		85	89	2	2	40,00
SPC 630 03	TC030630	3	630	639,6	4	4040	100	210	574		85	102	8,5	8,5	52,00
SPC 800 03	TC030800	3	800	809,6	4	4545	110	242	737		85	114	14,5	14,5	80,00
SPC1000 03	TC031000	3	1000	1009,6	4	5050	125	267	937		85	127	21	21	113,00
SPC1250 03	TC031250	3	1250	1259,6	4	5050	125	267	1187		85	127	21	21	138,00

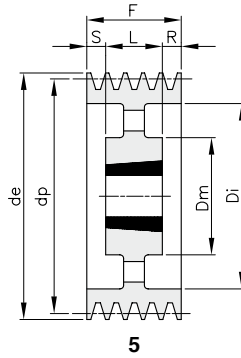
SPC – 4



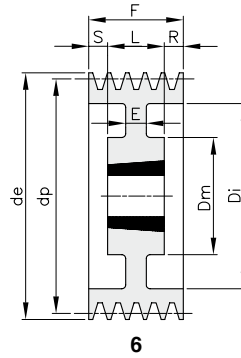
3



4



5

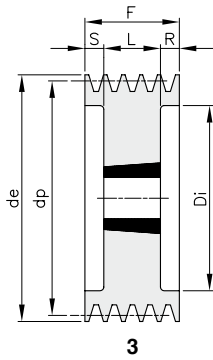


6

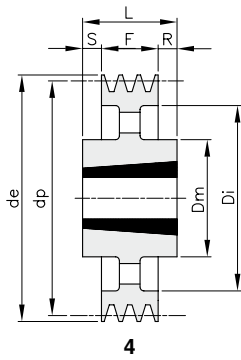
Werkstoff: Grauguss EN-GJL-200

Beschreibung	Artikelnr.	Rille	dp	de	Typ	Spann- buchsen	Bohrung max.	Dm	Di	E	F	L	R	S	kg
SPC 200 04	TC040200	4	200	209,6	3	3020	75		144		111	51	30	30	11,00
SPC 212 04	TC040212	4	212	221,6	3	3020	75		156		111	51	30	30	12,50
SPC 224 04	TC040224	4	224	233,6	3	3535	90		168		111	89	11	11	16,00
SPC 236 04	TC040236	4	236	245,6	3	3535	90		180		111	89	11	11	18,50
SPC 250 04	TC040250	4	250	259,6	3	3535	90		194		111	89	11	11	22,00
SPC 265 04	TC040265	4	265	274,6	3	3535	90		209		111	89	11	11	26,00
SPC 280 04	TC040280	4	280	289,6	6	3535	90	175	224	18	111	89	11	11	25,40
SPC 300 04	TC040300	4	300	309,6	6	3535	90	175	244	20	111	89	11	11	30,00
SPC 315 04	TC040315	4	315	324,6	5	3535	90	175	259		111	89	11	11	24,00
SPC 335 04	TC040335	4	335	344,6	5	3535	90	175	279		111	89	11	11	27,00
SPC 355 04	TC040355	4	355	364,6	5	3535	90	175	299		111	89	11	11	28,30
SPC 375 04	TC040375	4	375	384,6	5	3535	90	175	319		111	89	11	11	30,00
SPC 400 04	TC040400	4	400	409,6	5	3535	90	175	344		111	89	11	11	34,00
SPC 425 04	TC040425	4	425	434,6	5	3535	90	175	369		111	89	11	11	35,00
SPC 450 04	TC040450	4	450	459,6	5	3535	90	175	394		111	89	11	11	37,00
SPC 475 04	TC040475	4	475	484,6	5	3535	90	175	419		111	89	11	11	39,00
SPC 500 04	TC040500	4	500	509,6	5	3535	90	175	444		111	89	11	11	43,00
SPC 530 04	TC040530	4	530	539,6	5	4040	100	210	474		111	102	4,5	4,5	50,00
SPC 560 04	TC040560	4	560	569,6	5	4040	100	210	504		111	102	4,5	4,5	54,00
SPC 630 04	TC040630	4	630	639,6	4	4545	110	242	574		111	114	1,5	1,5	66,00
SPC 710 04	TC040710	4	710	719,6	4	5050	125	267	654		111	127	8	8	82,00
SPC 800 04	TC040800	4	800	809,6	4	5050	125	267	737		111	127	8	8	100,00
SPC1000 04	TC041000	4	1000	1009,6	4	5050	125	267	937		111	127	8	8	126,00
SPC1250 04	TC041250	4	1250	1259,6	4	5050	125	267	1187		111	127	8	8	175,00

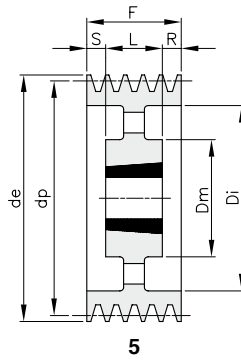
SPC – 5



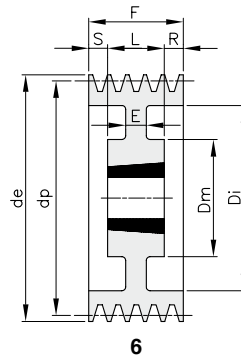
3



4



5

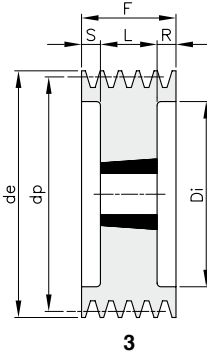


6

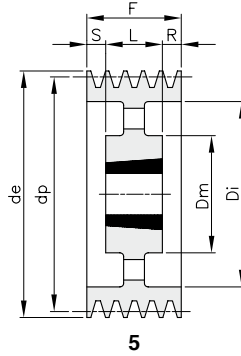
Werkstoff: Grauguss EN-GJL-200

Beschreibung	Artikelnr.	Rille	dp	de	Typ	Spann- buchsen	Bohrung max.	Dm	Di	E	F	L	R	S	kg
SPC 200 05	TC050200	5	200	209,6	3	3535	90		144		136	89	23,5	23,5	13,00
SPC 212 05	TC050212	5	212	221,6	3	3535	90		156		136	89	23,5	23,5	15,60
SPC 224 05	TC050224	5	224	233,6	3	3535	90		168		136	89	23,5	23,5	18,40
SPC 236 05	TC050236	5	236	245,6	3	3535	90		180		136	89	23,5	23,5	21,20
SPC 250 05	TC050250	5	250	259,6	3	3535	90		194		136	89	23,5	23,5	24,70
SPC 265 05	TC050265	5	265	274,6	3	3535	90		209		136	89	23,5	23,5	28,60
SPC 280 05	TC050280	5	280	289,6	3	3535	90		224		136	89	23,5	23,5	33,00
SPC 300 05	TC050300	5	300	309,6	6	3535	90	175	244	20	136	89	23,5	23,5	30,50
SPC 315 05	TC050315	5	315	324,6	5	3535	90	175	259		136	89	23,5	23,5	28,00
SPC 335 05	TC050335	5	335	344,6	5	3535	90	175	279		136	89	23,5	23,5	31,00
SPC 355 05	TC050355	5	355	364,6	5	3535	90	175	299		136	89	23,5	23,5	33,50
SPC 375 05	TC050375	5	375	384,6	5	3535	90	175	319		136	89	23,5	23,5	35,00
SPC 400 05	TC050400	5	400	409,6	5	3535	90	175	344		136	89	23,5	23,5	37,00
SPC 425 05	TC050425	5	425	434,6	5	3535	90	175	369		136	89	23,5	23,5	40,00
SPC 450 05	TC050450	5	450	459,6	5	4040	100	210	394		136	102	17	17	46,00
SPC 475 05	TC050475	5	475	484,6	5	4040	100	210	419		136	102	17	17	50,30
SPC 500 05	TC050500	5	500	509,6	5	4040	100	210	444		136	102	17	17	53,00
SPC 530 05	TC050530	5	530	539,6	5	4545	110	240	474		136	114	11	11	65,00
SPC 560 05	TC050560	5	560	569,6	5	4545	110	242	504		136	114	11	11	68,00
SPC 630 05	TC050630	5	630	639,6	5	5050	125	267	574		136	127	4,5	4,5	81,00
SPC 710 05	TC050710	5	710	719,6	5	5050	125	267	654		136	127	4,5	4,5	96,50
SPC 800 05	TC050800	5	800	809,6	5	5050	125	267	737		136	127	4,5	4,5	94,00
SPC1000 05	TC051000	5	1000	1009,6	5	5050	125	267	937		136	127	4,5	4,5	139,00
SPC1250 05	TC051250	5	1250	1259,6	5	5050	125	267	1187		136	127	4,5	4,5	191,00

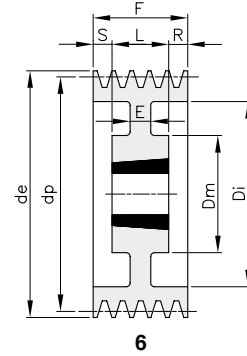
SPC – 6



3



5

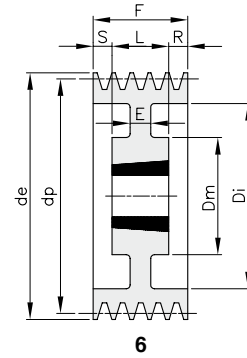
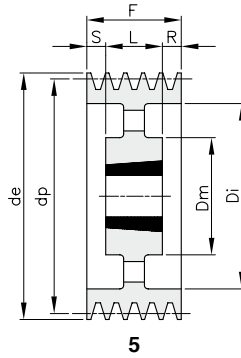
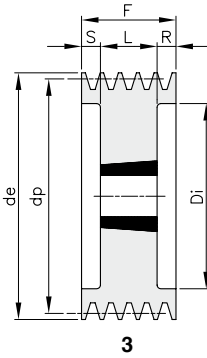


6

Werkstoff: Grauguss EN-GJL-200

Beschreibung	Artikelnr.	Rille	dp	de	Typ	Spann- buchsen	Bohrung max.	Dm	Di	E	F	L	R	S	kg
SPC 200 06	TC060200	6	200	209,6	3	3535	90		144		162	89	36,5	36,5	15,00
SPC 212 06	TC060212	6	212	221,6	3	3535	90		156		162	89	36,5	36,5	17,80
SPC 224 06	TC060224	6	224	233,6	3	3535	90		168		162	89	36,5	36,5	20,50
SPC 236 06	TC060236	6	236	245,6	3	3535	90		180		162	89	36,5	36,5	23,50
SPC 250 06	TC060250	6	250	259,6	3	3535	90		194		162	89	36,5	36,5	27,20
SPC 265 06	TC060265	6	265	274,6	3	3535	90		209		162	89	36,5	36,5	31,00
SPC 280 06	TC060280	6	280	289,6	6	3535	90	175	224	20	162	89	36,5	36,5	28,00
SPC 300 06	TC060300	6	300	309,6	6	3535	90	175	244	20	162	89	36,5	36,5	31,50
SPC 315 06	TC060315	6	315	324,6	5	3535	90	175	259		162	89	36,5	36,5	32,00
SPC 335 06	TC060335	6	335	344,6	5	3535	90	175	279		162	89	36,5	36,5	35,00
SPC 355 06	TC060355	6	355	364,6	5	3535	90	175	299		162	89	36,5	36,5	37,00
SPC 375 06	TC060375	6	375	384,6	5	4040	100	210	319		162	102	30	30	46,00
SPC 400 06	TC060400	6	400	409,6	5	4040	100	210	344		162	102	30	30	48,00
SPC 425 06	TC060425	6	425	434,6	5	4040	100	210	369		162	102	30	30	51,00
SPC 450 06	TC060450	6	450	459,6	5	4545	110	242	394		162	114	24	24	60,00
SPC 475 06	TC060475	6	475	484,6	5	4545	110	242	419		162	114	24	24	63,00
SPC 500 06	TC060500	6	500	509,6	5	4545	110	242	444		162	114	24	24	68,00
SPC 530 06	TC060530	6	530	539,6	5	5050	125	265	474		162	127	17,5	17,5	76,00
SPC 560 06	TC060560	6	560	569,6	5	5050	125	267	504		162	127	17,5	17,5	81,00
SPC 630 06	TC060630	6	630	639,6	5	5050	125	267	574		162	127	17,5	17,5	90,00
SPC 710 06	TC060710	6	710	719,6	5	5050	125	267	654		162	127	17,5	17,5	103,00
SPC 800 06	TC060800	6	800	809,6	5	5050	125	267	737		162	127	17,5	17,5	123,00
SPC1000 06	TC061000	6	1000	1009,6	5	5050	125	267	937		162	127	17,5	17,5	160,00
SPC1250 06	TC061250	6	1250	1259,6	5	5050	125	267	1187		162	127	17,5	17,5	204,00

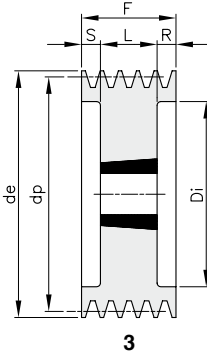
SPC – 8



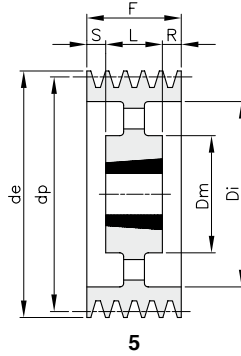
Werkstoff: Grauguss EN-GJL-200

Beschreibung	Artikelnr.	Rille	dp	de	Typ	Spann- buchsen	Bohrung max.	Dm	Di	E	F	L	R	S	kg
SPC 200 08	TC080200	8	200	209,6	3	3535	90		144		213	89	62	62	18,60
SPC 212 08	TC080212	8	212	221,6	3	3535	90		156		213	89	62	62	21,60
SPC 224 08	TC080224	8	224	233,6	3	3535	90		168		213	89	62	62	25,00
SPC 236 08	TC080236	8	236	245,6	3	3535	90		180		213	89	62	62	27,00
SPC 250 08	TC080250	8	250	259,6	3	3535	90		194		213	89	62	62	31,50
SPC 265 08	TC080265	8	265	274,6	3	3535	90		209		213	89	62	62	36,50
SPC 280 08	TC080280	8	280	289,6	3	3535	90		224		213	89	62	62	40,00
SPC 300 08	TC080300	8	300	309,6	3	4040	100		244		213	102	55,5	55,5	48,50
SPC 315 08	TC080315	8	315	324,6	3	4040	100		259		213	102	55,5	55,5	53,00
SPC 335 08	TC080335	8	335	344,6	6	4040	100	210	279	50	213	102	55,5	55,5	53,00
SPC 355 08	TC080355	8	355	364,6	5	4040	100	210	299		213	102	55,5	55,5	50,00
SPC 375 08	TC080375	8	375	384,6	5	4545	110	242	319		213	114	49,5	49,5	61,00
SPC 400 08	TC080400	8	400	409,6	5	4545	110	242	344		213	114	49,5	49,5	65,00
SPC 425 08	TC080425	8	425	434,6	5	4545	110	242	369		213	114	49,5	49,5	70,50
SPC 450 08	TC080450	8	450	459,6	5	5050	125	267	394		213	127	43	43	79,00
SPC 475 08	TC080475	8	475	484,6	5	5050	125	267	419		213	127	43	43	84,00
SPC 500 08	TC080500	8	500	509,6	5	5050	125	267	444		213	127	43	43	88,00
SPC 530 08	TC080530	8	530	539,6	5	5050	125	267	474		213	127	43	43	91,00
SPC 560 08	TC080560	8	560	569,6	5	5050	125	267	504		213	127	43	43	97,00
SPC 630 08	TC080630	8	630	639,6	5	5050	125	267	574		213	127	43	43	110,00
SPC 710 08	TC080710	8	710	719,6	5	5050	125	267	654		213	127	43	43	121,00
SPC 800 08	TC080800	8	800	809,6	5	5050	125	267	737		213	127	43	43	143,00
SPC1000 08	TC081000	8	1000	1009,6	5	5050	125	267	937		213	127	43	43	190,00
SPC1250 08	TC081250	8	1250	1259,6	5	5050	125	267	1187		213	127	43	43	251,00

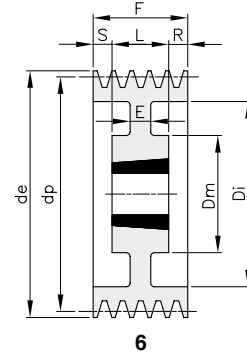
SPC – 10



3



5



6

Werkstoff: Grauguss EN-GJL-200

Beschreibung	Artikelnr.	Rille	dp	de	Typ	Spann- buchsen	Bohrung max.	Dm	Di	E	F	L	R	S	kg
SPC 250 10	TC100250	10	250	259,6	3	4040	100		194		264	102	81	81	35,50
SPC 280 10	TC100280	10	280	289,6	3	4040	100		224		264	102	81	81	45,50
SPC 300 10	TC100300	10	300	309,6	3	4545	110		244		264	114	75	75	57,90
SPC 315 10	TC100315	10	315	324,6	3	4545	110		259		264	114	75	75	60,00
SPC 335 10	TC100335	10	335	344,6	3	4545	110		279		264	114	75	75	70,00
SPC 355 10	TC100355	10	355	364,6	3	4545	110		299		264	114	75	75	80,00
SPC 400 10	TC100400	10	400	409,6	6	5050	125	267	344	70	264	127	68,5	68,5	92,00
SPC 450 10	TC100450	10	450	459,6	5	5050	125	267	394		264	127	68,5	68,5	100,90
SPC 500 10	TC100500	10	500	509,6	5	5050	125	267	444		264	127	68,5	68,5	114,00
SPC 560 10	TC100560	10	560	569,6	5	5050	125	267	504		264	127	68,5	68,5	111,00
SPC 630 10	TC100630	10	630	639,6	5	5050	125	267	574		264	127	68,5	68,5	128,00
SPC 710 10	TC100710	10	710	719,6	5	5050	125	267	654		264	127	68,5	68,5	140,00
SPC 800 10	TC100800	10	800	809,6	5	5050	125	267	737		264	127	68,5	68,5	177,00
SPC1000 10	TC101000	10	1000	1009,6	5	5050	125	267	937		264	127	68,5	68,5	222,00
SPC1250 10	TC101250	10	1250	1259,6	5	5050	125	267	1187		264	127	68,5	68,5	298,00

EIGENSCHAFTEN

Die Taperbuchsen ermöglichen eine Fixierung von Zahnscheiben, Kettenrädern und verzahnten Kupplungen mit einer Welle. Einfach und ohne viel Werkzeug.

Die Taperbuchsen können für Wellen mit und ohne Nut eingesetzt werden.

Die Taperbuchsen sind immer wieder verwendbar.



MONTAGE

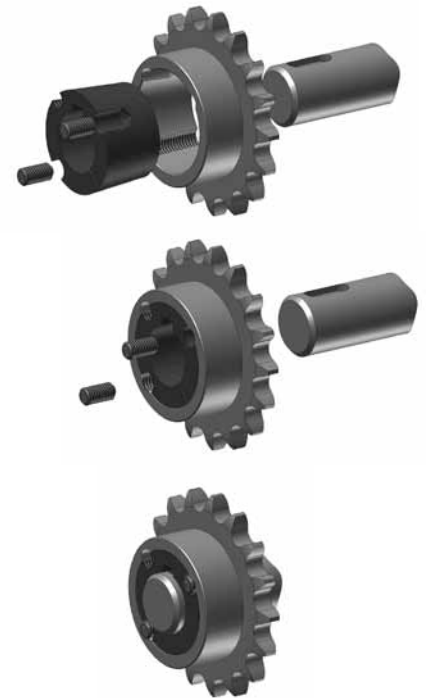
Stellen Sie sicher, dass alle Flächen sauber und ölfrei sind. Taperbuchse so in die Nabe einsetzen, dass alle Bohrungen fluchten.

Schrauben einölen und in die Gewinde des zu befestigenden Bauteils lose eindrehen.

Alle Kontaktflächen reinigen und entfetten. Das zu befestigende Bauteil zusammen mit der eingesetzten Buchse auf die Welle schieben.

Mit dem Inbusschlüssel die Schrauben gleichmäßig anziehen.

Prüfen Sie die Schrauben nach einer kurzen Einlaufphase nochmals.

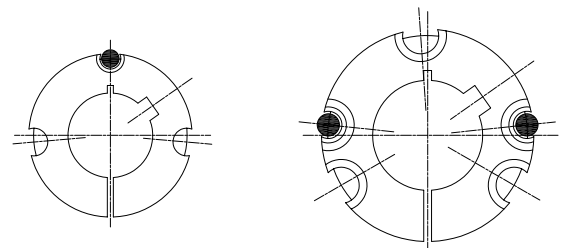


DEMONTAGE

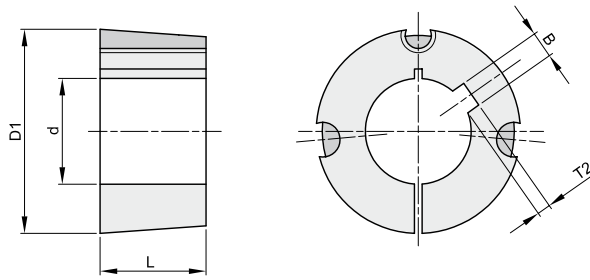
Lösen Sie alle Schrauben und schrauben Sie diese in die Abziehbohrung.

Anziehen bis sich die Buchse löst.

Buchse von der Welle lösen.



● DEMONTAGE-LÖCHER



SPANNBUCHSEN 1008

Durchmesser (D1) = 35
Länge (L) = 22,3

Schrauben BSW = 1/4"
Anzugsmoment = 5,6 Nm

Bohrung d	Artikelnr.	Nutbreite B	Nuttiefe T2	kg
10	391008010	3	1,4	0,13
11	391008011	4	1,8	0,13
12	391008012	4	1,8	0,12
14	391008014	5	2,3	0,12
15	391008015	5	2,3	0,11
16	391008016	5	2,3	0,11
18	391008018	6	2,8	0,10
19	391008019	6	2,8	0,10
20	391008020	6	2,8	0,09
22	391008022	6	2,8	0,08
24	391008024	8	1,3	0,07
25	391008025	8	1,3	0,07

SPANNBUCHSEN 1108

Durchmesser (D1) = 38
Länge (L) = 22,3

Schrauben BSW = 1/4"
Anzugsmoment = 5,6 Nm

Bohrung d	Artikelnr.	Nutbreite B	Nuttiefe T2	kg
11	391108011	4	1,8	0,16
12	391108012	4	1,8	0,15
14	391108014	5	2,3	0,15
15	391108015	5	2,3	0,14
16	391108016	5	2,3	0,14
18	391108018	6	2,8	0,13
19	391108019	6	2,8	0,13
20	391108020	6	2,8	0,12
22	391108022	6	2,8	0,11
24	391108024	8	3,3	0,10
25	391108025	8	3,3	0,09
28	391108028	8	1,3	0,07

SPANNBUCHSEN 1210

Durchmesser (D1) = 47
Länge (L) = 25,4

Schrauben BSW = 3/8"
Anzugsmoment = 20 Nm

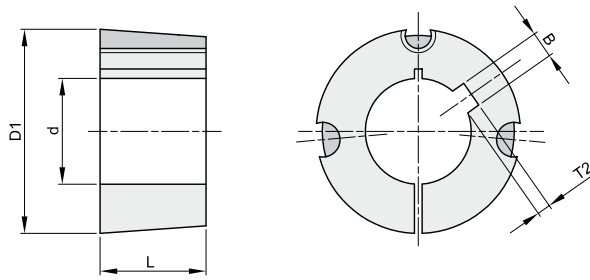
Bohrung d	Artikelnr.	Nutbreite B	Nuttiefe T2	kg
11	391210011	4	1,8	0,28
12	391210012	4	1,8	0,28
14	391210014	5	2,3	0,27
15	391210015	5	2,3	0,26
16	391210016	5	2,3	0,26
18	391210018	6	2,8	0,25
19	391210019	6	2,8	0,24
20	391210020	6	2,8	0,24
22	391210022	6	2,8	0,22
24	391210024	8	3,3	0,21
25	391210025	8	3,3	0,21
28	391210028	8	3,3	0,18
30	391210030	8	3,3	0,17
32	391210032	10	3,3	0,15

SPANNBUCHSEN 1215

Durchmesser (D1) = 47
Länge (L) = 38,1

Schrauben BSW = 3/8"
Anzugsmoment = 20 Nm

Bohrung d	Artikelnr.	Nutbreite B	Nuttiefe T2	kg
12	391215012	4	1,8	0,39
14	391215014	5	2,3	0,38
16	391215016	5	2,3	0,37
18	391215018	6	2,8	0,35
19	391215019	6	2,8	0,34
20	391215020	6	2,8	0,34
22	391215022	6	2,8	0,32
24	391215024	8	3,3	0,29
25	391215025	8	3,3	0,29
28	391215028	8	3,3	0,26
30	391215030	8	3,3	0,23
32	391215032	10	3,3	0,20



SPANNBUCHSEN 1610

Durchmesser (D1) = 57
Länge (L) = 25,4

Schrauben BSW = 3/8"
Anzugsmoment = 20 Nm

Bohrung d	Artikelnr.	Nutbreite B	Nuttiefe T2	kg
12	391610012	4	1,8	0,41
14	391610014	5	2,3	0,41
15	391610015	5	2,3	0,40
16	391610016	5	2,3	0,40
18	391610018	6	2,8	0,39
19	391610019	6	2,8	0,38
20	391610020	6	2,8	0,38
22	391610022	6	2,8	0,37
24	391610024	8	3,3	0,36
25	391610025	8	3,3	0,35
28	391610028	8	3,3	0,32
30	391610030	8	3,3	0,30
32	391610032	10	3,3	0,29
35	391610035	10	3,3	0,26
38	391610038	10	3,3	0,23
40	391610040	12	3,3	0,21
42	391610042	12	3,3	0,19

SPANNBUCHSEN 1615

Durchmesser (D1) = 57
Länge (L) = 38,1

Schrauben BSW = 3/8"
Anzugsmoment = 20 Nm

Bohrung d	Artikelnr.	Nutbreite B	Nuttiefe T2	kg
12	391615012	4	1,8	0,60
14	391615014	5	2,3	0,58
16	391615016	5	2,3	0,58
18	391615018	6	2,8	0,56
19	391615019	6	2,8	0,55
20	391615020	6	2,8	0,55
22	391615022	6	2,8	0,53
24	391615024	8	3,3	0,50
25	391615025	8	3,3	0,49
28	391615028	8	3,3	0,47
30	391615030	8	3,3	0,45
32	391615032	10	3,3	0,41
35	391615035	10	3,3	0,38
38	391615038	10	3,3	0,32
40	391615040	12	3,3	0,29
42	391615042	12	2,2	0,26

SPANNBUCHSEN 2012

Durchmesser (D1) = 70
Länge (L) = 31,8

Schrauben BSW = 7/16"
Anzugsmoment = 31 Nm

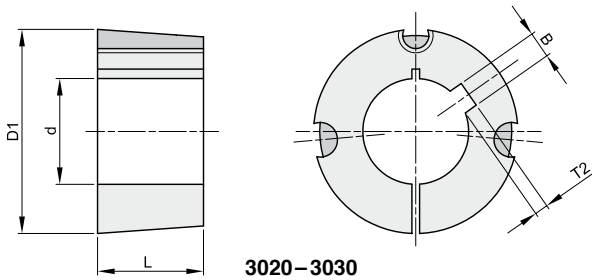
Bohrung d	Artikelnr.	Nutbreite B	Nuttiefe T2	kg
15	392012015	5	2,3	0,78
16	392012016	5	2,3	0,78
18	392012018	6	2,8	0,76
19	392012019	6	2,8	0,76
20	392012020	6	2,8	0,75
22	392012022	6	2,8	0,74
24	392012024	8	3,3	0,72
25	392012025	8	3,3	0,71
28	392012028	8	3,3	0,68
30	392012030	8	3,3	0,66
32	392012032	10	3,3	0,64
35	392012035	10	3,3	0,60
38	392012038	10	3,3	0,57
40	392012040	12	3,3	0,54
42	392012042	12	3,3	0,51
45	392012045	14	3,8	0,46
48	392012048	14	3,8	0,40
50	392012050	14	3,8	0,37

SPANNBUCHSEN 2517

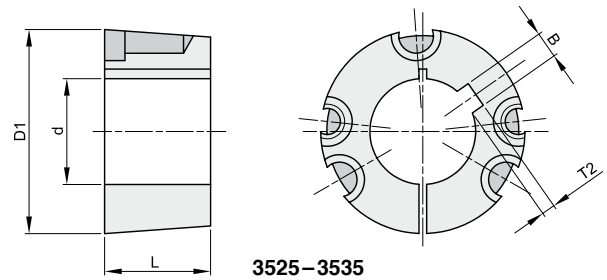
Durchmesser (D1) = 85
Länge (L) = 44,5

Schrauben BSW = 1/2"
Anzugsmoment = 48 Nm

Bohrung d	Artikelnr.	Nutbreite B	Nuttiefe T2	kg
15	392517015	5	2,3	1,65
18	392517018	6	2,8	1,62
19	392517019	6	2,8	1,62
20	392517020	6	2,8	1,60
22	392517022	6	2,8	1,57
24	392517024	8	3,3	1,57
25	392517025	8	3,3	1,56
28	392517028	8	3,3	1,52
30	392517030	8	3,3	1,49
32	392517032	10	3,3	1,45
35	392517035	10	3,3	1,40
38	392517038	10	3,3	1,40
40	392517040	12	3,3	1,35
42	392517042	12	3,3	1,27
45	392517045	14	3,8	1,20
48	392517048	14	3,8	1,13
50	392517050	14	3,8	1,08
55	392517055	16	4,3	0,96
60	392517060	18	4,4	0,81
65	392517065	18	3,3	0,65



3020-3030



3525-3535

SPANNBUCHSEN 3020

Durchmesser (D1) = 108
Länge (L) = 50,8

Schrauben BSW = 5/8"
Anzugsmoment = 90 Nm

Bohrung d	Artikelnr.	Nutbreite B	Nuttiefe T2	kg
20	393020020	6	2,8	2,98
25	393020025	8	3,3	2,91
28	393020028	8	3,3	2,79
30	393020030	8	3,3	2,84
32	393020032	10	3,3	2,80
35	393020035	10	3,3	2,75
38	393020038	10	3,3	2,67
40	393020040	12	3,3	2,64
42	393020042	12	3,3	2,59
45	393020045	14	3,8	2,52
48	393020048	14	3,8	2,43
50	393020050	14	3,8	2,37
55	393020055	16	4,3	2,23
60	393020060	18	4,4	2,07
65	393020065	18	4,4	1,89
70	393020070	20	4,9	1,69
75	393020075	20	4,9	1,49

SPANNBUCHSEN 3030

Durchmesser (D1) = 108
Länge (L) = 76,2

Schrauben BSW = 5/8"
Anzugsmoment = 90 Nm

Bohrung d	Artikelnr.	Nutbreite B	Nuttiefe T2	kg
30	393030030	8	3,3	4,10
35	393030035	10	3,3	3,95
38	393030038	10	3,3	3,86
40	393030040	12	3,3	3,82
42	393030042	12	3,3	3,69
45	393030045	14	3,8	3,55
48	393030048	14	3,8	3,45
50	393030050	14	3,8	3,42
55	393030055	16	4,3	3,18
60	393030060	18	4,4	2,95
65	393030065	18	4,4	2,68
70	393030070	20	4,9	2,38
75	393030075	20	4,9	2,03

SPANNBUCHSEN 3525

Durchmesser (D1) = 127
Länge (L) = 63,5

Schrauben BSW = 1/2"
Anzugsmoment = 112 Nm

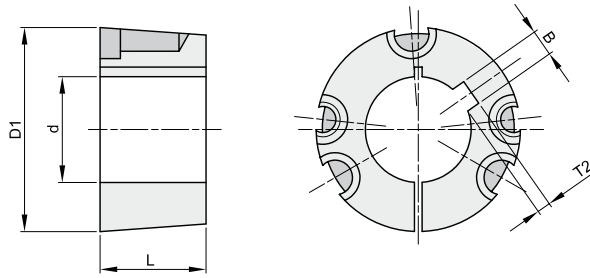
Bohrung d	Artikelnr.	Nutbreite B	Nuttiefe T2	kg
30	393525030	8	3,3	5,02
35	393525035	10	3,3	4,91
38	393525038	10	3,3	4,85
40	393525040	12	3,3	4,80
42	393525042	12	3,3	4,71
45	393525045	14	3,8	4,67
48	393525048	14	3,8	4,55
50	393525050	14	3,8	4,44
55	393525055	16	4,3	4,29
60	393525060	18	4,4	4,05
65	393525065	18	4,4	3,88
70	393525070	20	4,9	3,58
75	393525075	20	4,9	3,37
80	393525080	22	5,4	3,05
85	393525085	22	5,4	2,77
90	393525090	25	5,4	2,47

SPANNBUCHSEN 3535

Durchmesser (D1) = 127
Länge (L) = 89

Schrauben BSW = 1/2"
Anzugsmoment = 112 Nm

Bohrung d	Artikelnr.	Nutbreite B	Nuttiefe T2	kg
30	393535030	8	3,3	6,84
35	393535035	10	3,3	6,70
38	393535038	10	3,3	6,53
40	393535040	12	3,3	6,48
42	393535042	12	3,3	6,40
45	393535045	14	3,8	6,25
48	393535048	14	3,8	6,17
50	393535050	14	3,8	6,05
55	393535055	16	4,3	5,81
60	393535060	18	4,4	5,50
65	393535065	18	4,4	5,20
70	393535070	20	4,9	4,88
75	393535075	20	4,9	4,46
80	393535080	22	5,4	4,08
85	393535085	22	5,4	3,67
90	393535090	25	5,4	3,21



SPANNBUCHSEN 4030

Durchmesser (D1) = 146
Länge (L) = 76,2

Schrauben BSW = 5/8"
Anzugsmoment = 170 Nm

Bohrung d	Artikelnr.	Nutbreite B	Nuttiefe T2	kg
40	394030040	12	3,3	6,65
42	394030042	12	3,3	6,58
45	394030045	14	3,8	6,58
48	394030048	14	3,8	6,55
50	394030050	14	3,8	6,40
55	394030055	16	4,3	6,40
60	394030060	18	4,4	6,35
65	394030065	18	4,4	6,35
70	394030070	20	4,9	6,30
75	394030075	20	4,9	6,30
80	394030080	22	5,4	6,10
85	394030085	22	5,4	6,10
90	394030090	25	5,4	5,90

SPANNBUCHSEN 4040

Durchmesser (D1) = 146
Länge (L) = 101,5

Schrauben BSW = 5/8"
Anzugsmoment = 170 Nm

Bohrung d	Artikelnr.	Nutbreite B	Nuttiefe T2	kg
45	394040045	14	3,8	9,86
48	394040048	14	3,8	9,66
50	394040050	14	3,8	9,48
55	394040055	16	4,3	9,27
60	394040060	18	4,4	8,93
65	394040065	18	4,4	8,65
70	394040070	20	4,9	8,17
75	394040075	20	4,9	7,78
80	394040080	22	5,4	7,35
85	394040085	22	5,4	6,89
90	394040090	25	5,4	6,36
95	394040095	25	5,4	5,94
100	394040100	28	6,4	5,27

SPANNBUCHSEN 4535

Durchmesser (D1) = 162
Länge (L) = 89

Schrauben BSW = 3/4"
Anzugsmoment = 192 Nm

Bohrung d	Artikelnr.	Nutbreite B	Nuttiefe T2	kg
65	394535065	18	4,4	10,50
70	394535070	20	4,9	10,20
75	394535075	20	4,9	9,95
80	394535080	22	5,4	9,95
85	394535085	22	5,4	9,90
90	394535090	25	5,4	9,80
95	394535095	25	5,4	9,75
100	394535100	28	6,4	9,65
110	394535110	28	6,4	9,55
120	394535120	32	7,4	9,45

SPANNBUCHSEN 4545

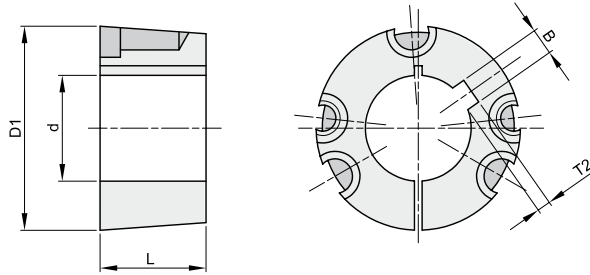
Durchmesser (D1) = 162
Länge (L) = 114,3

Schrauben BSW = 3/4"
Anzugsmoment = 192 Nm

Bohrung d	Artikelnr.	Nutbreite B	Nuttiefe T2	kg
55	394545055	16	4,3	13,15
60	394545060	18	4,4	12,76
65	394545065	18	4,4	12,38
70	394545070	20	4,9	12,02
75	394545075	20	4,9	11,57
80	394545080	22	5,4	11,05
85	394545085	22	5,4	10,46
90	394545090	25	5,4	9,99
95	394545095	25	5,4	9,42
100	394545100	28	6,4	8,63
110	394545110	28	6,4	7,37



TAPERBUCHSEN



SPANNBUCHSEN 5040

Durchmesser (D1) = 178
Länge (L) = 101,6

Schrauben BSW = 7/8"
Anzugsmoment = 271 Nm

Bohrung d	Artikelnr.	Nutbreite B	Nuttiefe T2	kg
70	395040070	20	4,9	11,90
75	395040075	20	4,9	11,90
80	395040080	22	5,4	11,30
85	395040085	22	5,4	11,30
90	395040090	25	5,4	10,60
100	395040100	28	6,4	10,60
110	395040110	28	6,4	10,00
120	395040120	32	7,4	9,70
125	395040125	32	7,4	9,70

SPANNBUCHSEN 5050

Durchmesser (D1) = 178
Länge (L) = 127

Schrauben BSW = 7/8"
Anzugsmoment = 271 Nm

Bohrung d	Artikelnr.	Nutbreite B	Nuttiefe T2	kg
65	395050065	18	4,4	16,70
70	395050070	20	4,9	16,70
75	395050075	20	4,9	16,05
80	395050080	22	5,4	15,56
85	395050085	22	5,4	15,00
90	395050090	25	5,4	14,43
95	395050095	25	5,4	13,88
100	395050100	28	6,4	13,05
110	395050110	28	6,4	11,56
115	395050115	32	7,4	
120	395050120	32	7,4	9,78
125	395050125	32	7,4	9,05



SCHRAUBEN FÜR TAPERBUCHSEN



Gewindestifte mit Innensechskant

Spann- buchse	Artikelnr.	Größe BSW	Anzugs- moment Nm	kg
1008	399999991	1/4"	5,6	0,002
1108	399999991	1/4"	5,6	0,002
1210	399999992	3/8"	20,0	0,005
1215	399999992	3/8"	20,0	0,005
1610	399999992	3/8"	20,0	0,005
1615	399999992	3/8"	20,0	0,005
2012	399999993	7/16"	31,0	0,012
2517	399999994	1/2"	48,0	0,017
3020	399999995	5/8"	90,0	0,032
3030	399999995	5/8"	90,0	0,032



Schraube mit Innensechskant

Spann- buchse	Artikelnr.	Größe BSW	Anzugs- moment Nm	kg
3525	399999996	1/2"	112,0	0,050
3535	399999996	1/2"	112,0	0,050
4030	399999997	5/8"	170,0	0,090
4040	399999997	5/8"	170,0	0,090
4535	399999998	3/4"	192,0	0,146
4545	399999998	3/4"	192,0	0,146
5040	399999999	7/8"	271,0	0,228
5050	399999999	7/8"	271,0	0,228