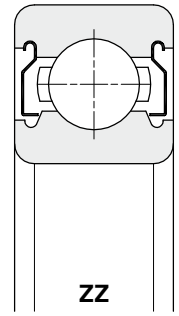
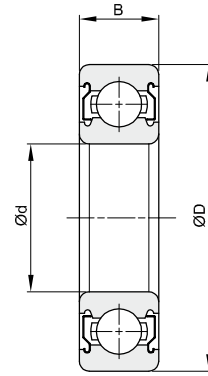


Eigenschaften

- Standard-Kugellager
- Werkstoff: Wälzlagerstahl
- unempfindlich in Betrieb und Wartung
- für hohe Drehzahlen geeignet
- mit beidseitigen Deckscheiben ZZ aus Metall
- Temperaturbereich: -40°C bis +120°C



ZZ



ZZ

Ausführung: mit beidseitigen Deckscheiben aus Metall

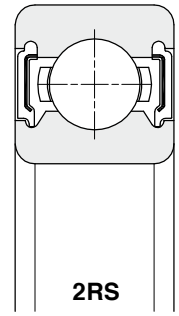
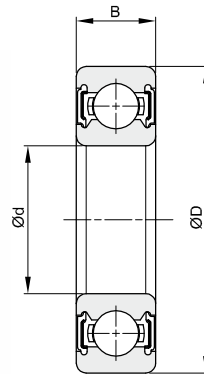
Beschreibung	Artikelnr.	d	D	B	Tragzahlen radial		Grenz-Drehzahl min ⁻¹	kg
					dynamisch C KN	statisch C ₀ KN		
6304 ZZ	BB6304ZZ	20	52	15	15,9	7,88	13000	0,14
6305 ZZ	BB6305ZZ	25	62	17	20,6	11,5	10000	0,23
6306 ZZ	BB6306ZZ	30	72	19	26,7	15	10400	0,346
6307 ZZ	BB6307ZZ	35	80	21	33,5	19,1	9000	0,457
6308 ZZ	BB6308ZZ	40	90	23	40,5	24,1	8100	0,633
6309 ZZ	BB6309ZZ	45	100	25	52,8	31,8	6300	0,83
6310 ZZ	BB6310ZZ	50	110	27	61,8	38,1	6000	1,05
6311 ZZ	BB6311ZZ	55	120	29	71,5	44,5	5600	1,37
6312 ZZ	BB6312ZZ	60	130	31	82	52	5000	1,7
6313 ZZ	BB6313ZZ	65	140	33	92,5	59,5	4800	2,08
6314 ZZ	BB6314ZZ	70	150	35	104	68	4500	2,52
61800 ZZ	BB61800ZZ	10	19	5	1,72	0,84	24000	0,006
61801 ZZ	BB61801ZZ	12	21	5	1,92	1,04	20000	0,006
61802 ZZ	BB61802ZZ	15	24	5	2,07	1,26	17000	0,007
61803 ZZ	BB61803ZZ	17	26	5	2,63	1,57	15000	0,008
61804 ZZ	BB61804ZZ	20	32	7	4	2,47	13000	0,02
61805 ZZ	BB61805ZZ	25	37	7	4,5	3,15	10000	0,02
61806 ZZ	BB61806ZZ	30	42	7	4,7	3,65	9000	0,03
61900 ZZ	BB61900ZZ	10	22	6	2,7	1,27	22000	0,01
61901 ZZ	BB61901ZZ	12	24	6	2,89	1,46	20000	0,01
61902 ZZ	BB61902ZZ	15	28	7	4,35	2,26	17000	0,02
61903 ZZ	BB61903ZZ	17	30	7	4,6	2,55	15000	0,02
61904 ZZ	BB61904ZZ	20	37	9	6,4	3,7	12000	0,04
61905 ZZ	BB61905ZZ	25	42	9	7,05	4,55	10000	0,05
61906 ZZ	BB61906ZZ	30	47	9	7,25	5	8500	0,05
61907 ZZ	BB61907ZZ	35	55	10	10,6	7,25	7500	0,08
61908 ZZ	BB61908ZZ	40	62	12	13,7	10	6300	0,12

Eigenschaften

- Standard-Kugellager
- Werkstoff: Wälzgerstahl
- unempfindlich in Betrieb und Wartung
- für hohe Drehzahlen geeignet
- beidseitig mit Gummi-Dichtscheiben
2RS abgedichtet
- Temperaturbereich: -40°C bis +120°C



2RS



2RS

Ausführung: beidseitig mit Gummi-Dichtscheiben

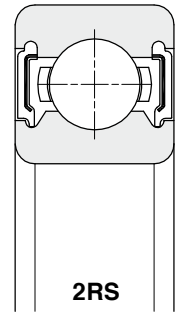
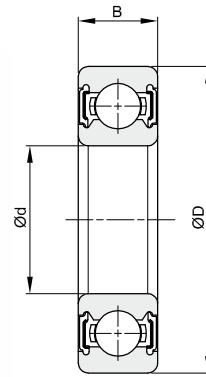
Beschreibung	Artikelnr.	d	D	B	Tragzahlen radial		Grenz- Drehzahl min ⁻¹	kg
					dynamisch C KN	statisch C ₀ KN		
607 2RS	BB6072RS	7	19	6	2,34	0,89	22000	0,008
608 2RS	BB6082RS	8	22	7	3,3	1,37	20000	0,012
609 2RS	BB6092RS	9	24	7	3,35	1,43	19000	0,015
625 2RS	BB6252RS	5	16	5	1,73	0,67	25000	0,005
626 2RS	BB6262RS	6	19	6	2,34	0,89	22000	0,008
627 2RS	BB6272RS	7	22	7	3,3	1,37	20000	0,013
629 2RS	BB6292RS	9	26	8	4,55	1,97	18000	0,019
6000 2RS	BB60002RS	10	26	8	4,55	1,97	19000	0,019
6001 2RS	BB60012RS	12	28	8	5,1	2,84	17000	0,022
6002 2RS	BB60022RS	15	32	9	5,6	2,84	14000	0,03
6003 2RS	BB60032RS	17	35	10	6	3,25	13000	0,039
6004 2RS	BB60042RS	20	42	12	9,4	5,03	11000	0,069
6005 2RS	BB60052RS	25	47	12	10,1	5,85	9500	0,08
6006 2RS	BB60062RS	30	55	13	13,2	8,3	7000	0,12
6007 2RS	BB60072RS	35	62	14	16	10,4	6300	0,16
6008 2RS	BB60082RS	40	68	15	16,8	11,8	6300	0,19
6009 2RS	BB60092RS	45	75	16	21	14,8	5600	0,25
6010 2RS	BB60102RS	50	80	16	22	16,2	5000	0,26
6011 2RS	BB60112RS	55	90	18	28,3	21,3	4500	0,38
6012 2RS	BB60122RS	60	95	18	29,5	23,2	4300	0,418
6013 2RS	BB60132RS	65	100	18	30,5	25,2	4000	0,438
6014 2RS	BB60142RS	70	110	20	38	31	3600	0,607
6200 2RS	BB62002RS	10	30	9	5,1	2,39	17000	0,032
6201 2RS	BB62012RS	12	32	10	6,8	3,06	15000	0,037
6202 2RS	BB62022RS	15	35	11	7,65	3,72	12000	0,045
6203 2RS	BB62032RS	17	40	12	9,55	4,79	12000	0,065
6204 2RS	BB62042RS	20	47	14	12,8	6,65	10000	0,11
6205 2RS	BB62052RS	25	52	15	14	7,88	8400	0,13
6206 2RS	BB62062RS	30	62	16	19,5	11,3	6500	0,2
6207 2RS	BB62072RS	35	72	17	25,7	15,2	6000	0,29
6208 2RS	BB62082RS	40	80	18	29,5	18	5600	0,37
6209 2RS	BB62092RS	45	85	19	31,5	20,5	4900	0,41
6210 2RS	BB62102RS	50	90	20	35	23,2	4700	0,46
6211 2RS	BB62112RS	55	100	21	43,5	29,3	4300	0,61
6212 2RS	BB62122RS	60	110	22	52,5	36	4000	0,783
6213 2RS	BB62132RS	65	120	23	57	40	3600	0,99
6214 2RS	BB62142RS	70	125	24	62	44	3400	1,07
6300 2RS	BB63002RS	10	35	11	8,1	3,47	15000	0,053
6301 2RS	BB63012RS	12	37	12	9,7	5,09	14000	0,06
6302 2RS	BB63022RS	15	42	13	11,4	5,43	12000	0,082
6303 2RS	BB63032RS	17	47	14	13,6	6,6	10500	0,115

Eigenschaften

- Standard-Kugellager
- Werkstoff: Wälzlagerstahl
- unempfindlich in Betrieb und Wartung
- für hohe Drehzahlen geeignet
- beidseitig mit Gummi-Dichtscheiben
2RS abgedichtet
- Temperaturbereich: -40°C bis +120°C



2RS



2RS

Ausführung: beidseitig mit Gummi-Dichtscheiben

Beschreibung	Artikelnr.	d	D	B	Tragzahlen radial		Grenz-Drehzahl min ⁻¹	kg
					dynamisch C KN	statisch C ₀ KN		
6304 2RS	BB63042RS	20	52	15	15,9	7,88	9500	0,14
6305 2RS	BB63052RS	25	62	17	20,6	11,5	7000	0,23
6306 2RS	BB63062RS	30	72	19	26,7	15,2	6500	0,35
6307 2RS	BB63072RS	35	80	21	33,5	19,2	6000	0,46
6308 2RS	BB63082RS	40	90	23	40,8	24	4900	0,63
6309 2RS	BB63092RS	45	100	25	52,8	31,8	4400	0,83
6310 2RS	BB63102RS	50	110	27	61,8	38,1	4200	1,05
6311 2RS	BB63112RS	55	120	29	71,5	44,5	3800	1,37
6312 2RS	BB63122RS	60	130	31	82	52	3400	1,7
6313 2RS	BB63132RS	65	140	33	92,5	59,5	3200	2,08
6314 2RS	BB63142RS	70	150	35	104	68	3000	2,52
61800 2RS	BB618002RS	10	19	5	1,72	0,84	17000	0,006
61801 2RS	BB618012RS	12	21	5	1,92	1,04	14000	0,006
61802 2RS	BB618022RS	15	24	5	2,07	1,26	12000	0,007
61803 2RS	BB618032RS	17	26	5	2,63	1,57	10500	0,008
61804 2RS	BB618042RS	20	32	7	4	2,47	9100	0,02
61805 2RS	BB618052RS	25	37	7	4,5	3,15	7000	0,02
61806 2RS	BB618062RS	30	42	7	4,7	3,65	6300	0,03
61900 2RS	BB619002RS	10	22	6	2,7	1,27	15500	0,01
61901 2RS	BB619012RS	12	24	6	2,89	1,46	14000	0,01
61902 2RS	BB619022RS	15	28	7	4,35	2,26	12000	0,02
61903 2RS	BB619032RS	17	30	7	4,6	2,55	10500	0,02
61904 2RS	BB619042RS	20	37	9	6,4	3,7	8400	0,04
61905 2RS	BB619052RS	25	42	9	7,05	4,55	7000	0,05
61906 2RS	BB619062RS	30	47	9	7,25	5	6000	0,05
61907 2RS	BB619072RS	35	55	10	10,6	7,25	5300	0,08
61908 2RS	BB619082RS	40	62	12	13,7	10	4410	0,12